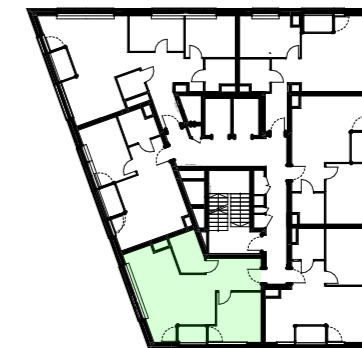
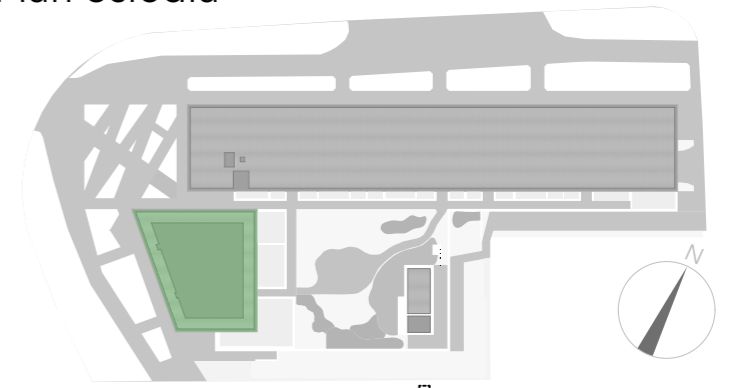


Plan osiedla

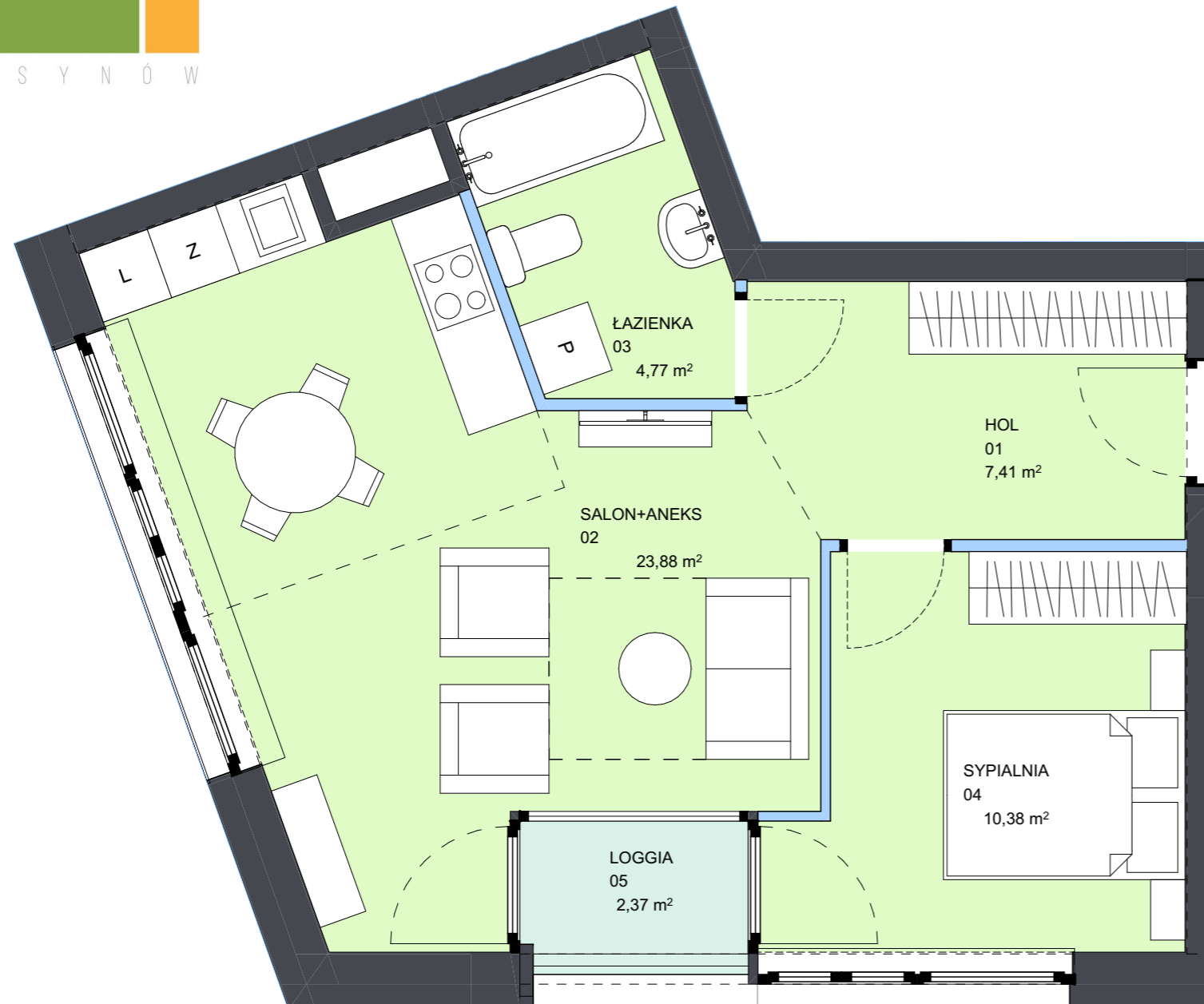


**54**

Rzut dziewiątego piętra

budynek												A
klatka												A
piętro	1	2	3	4	5	6	7	8	9	10	11	12
mieszkanie									54			
nr	nazwa pom.											pow.
01	hol											7,41 m <sup>2</sup>
02	salon+aneks											23,88 m <sup>2</sup>
03	łazienka											4,77 m <sup>2</sup>
04	sypialnia											10,38 m <sup>2</sup>
	pow. mieszkania											46,44 m <sup>2</sup>
05	loggia											2,37 m <sup>2</sup>
	łącznie											48,81 m <sup>2</sup>

— ściany niemożliwe do demontażu  
— ściany możliwe do demontażu



mieszkanie numer

**54**

powierzchnia mieszkania

**46,44 m<sup>2</sup>**

piętro

**9**

1. Aranżacja lokalu mieszkalnego na rzucie stanowi przykładową aranżację określającą funkcjonalność lokalu. Wyposażenie i wielkość zaproponowanych urządzeń ma charakter orientacyjny. Zakres wyposażenia i wykończenia lokalu określa Umowa nabycia lokalu.  
2. Powierzchnię pomieszczeń, lokalizację przyborów sanitarnych podano zgodnie z projektem budowlanym oraz projektem wykonawczym, stanowiącym uszczegółowienie projektu budowlanego. Mogą wystąpić niewielkie różnice wymiarów i usytuowania elementów powstałe w trakcie realizacji prac budowlanych.  
3. Powierzchnia użytkowa lokalu określona na podstawie rozporządzenia Ministra Rozwoju z dnia 11 września 2020 r. w sprawie szczegółowego zakresu i formy projektu budowlanego oraz uwzględnienia treści Polskiej Normy PN-ISO 9836:2015-12.  
4. Do powierzchni użytkowej lokalu nie wlicza się powierzchni elementów nadających się do demontażu np. ścianek działowych. Podane wymiary są wymiarami w świetle pionowych przegród (ścian) w stanie surowym, nie uwzględniają wykończenia tynkiem.  
5. informacje na karcie nie stanowią oferty handlowej w rozumieniu art. 60 kodeksu cywilnego.