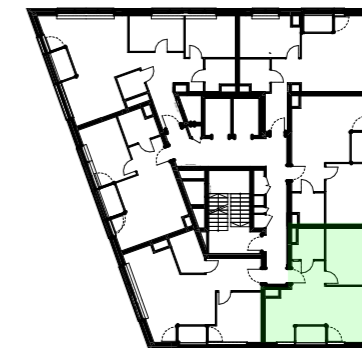
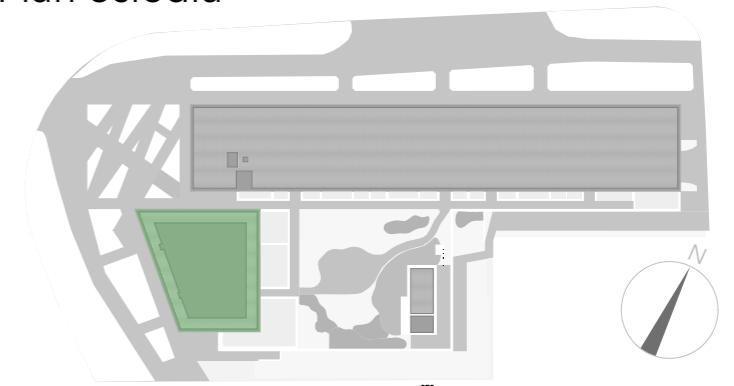


Plan osiedla

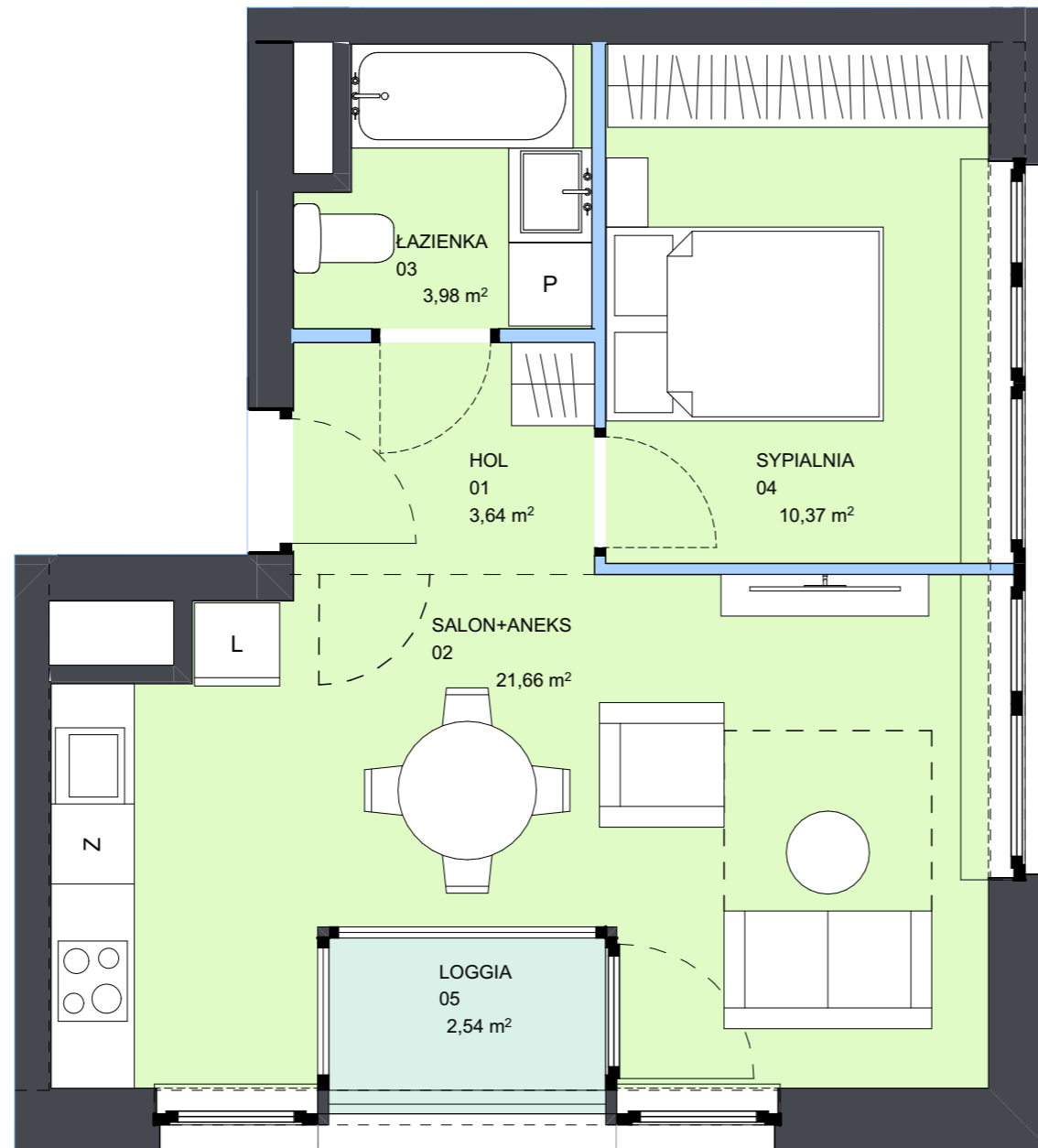


53

Rzut dziewiątego piętra

| | | | | | | | | | | | | |
|------------|---|---|---|---|---|---|---|---|----|----|----|----|
| budynek | A | | | | | | | | | | | |
| klatka | A | | | | | | | | | | | |
| piętro | 1 | 2 | 3 | 4 | 5 | 6 | 7 | 8 | 9 | 10 | 11 | 12 |
| mieszkanie | | | | | | | | | 53 | | | |

| nr | nazwa pom. | pow. |
|----|------------------------|----------------------------|
| 01 | hol | 3,64 m ² |
| 02 | salon+aneks | 21,66 m ² |
| 03 | łazienka | 3,98 m ² |
| 04 | sypialnia | 10,37 m ² |
| | pow. mieszkania | 39,65 m² |
| 05 | loggia | 2,54 m ² |
| | łącznie | 42,19 m² |



mieszkanie numer

53

powierzchnia mieszkania

39,65 m²

piętro

9

1. Aranżacja lokalu mieszkalnego na rzucie stanowi przykładową aranżację określającą funkcjonalność lokalu. Wyposażenie i wielkość zaproponowanych urządzeń ma charakter orientacyjny. Zakres wyposażenia i wykończenia lokalu określa Umowa nabycia lokalu.
2. Powierzchnię pomieszczeń, lokalizację przyborów sanitarnych podano zgodnie z projektem budowlanym oraz projektem wykonawczym, stanowiącym uszczegółowienie projektu budowlanego. Mogą wystąpić niewielkie różnice wymiarów i usytuowania elementów powstałe w trakcie realizacji prac budowlanych.
3. Powierzchnia użytkowa lokalu określona na podstawie rozporządzenia Ministra Rozwoju z dnia 11 września 2020 r. w sprawie szczegółowego zakresu i formy projektu budowlanego oraz uwzględnienia treści Polskiej Normy PN-ISO 9836:2015-12.
4. Do powierzchni użytkowej lokalu nie wlicza się powierzchni elementów nadających się do demontażu np. ścianek działowych. Podane wymiary są wymiarami w świetle pionowych przegród (ścian) w stanie surowym, nie uwzględniają wykończenia tynkiem.
5. informacje na karcie nie stanowią oferty handlowej w rozumieniu art. 60 kodeksu cywilnego.

— ściany niemożliwe do demontażu
— ściany możliwe do demontażu