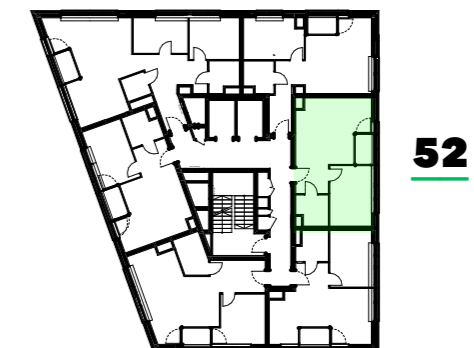
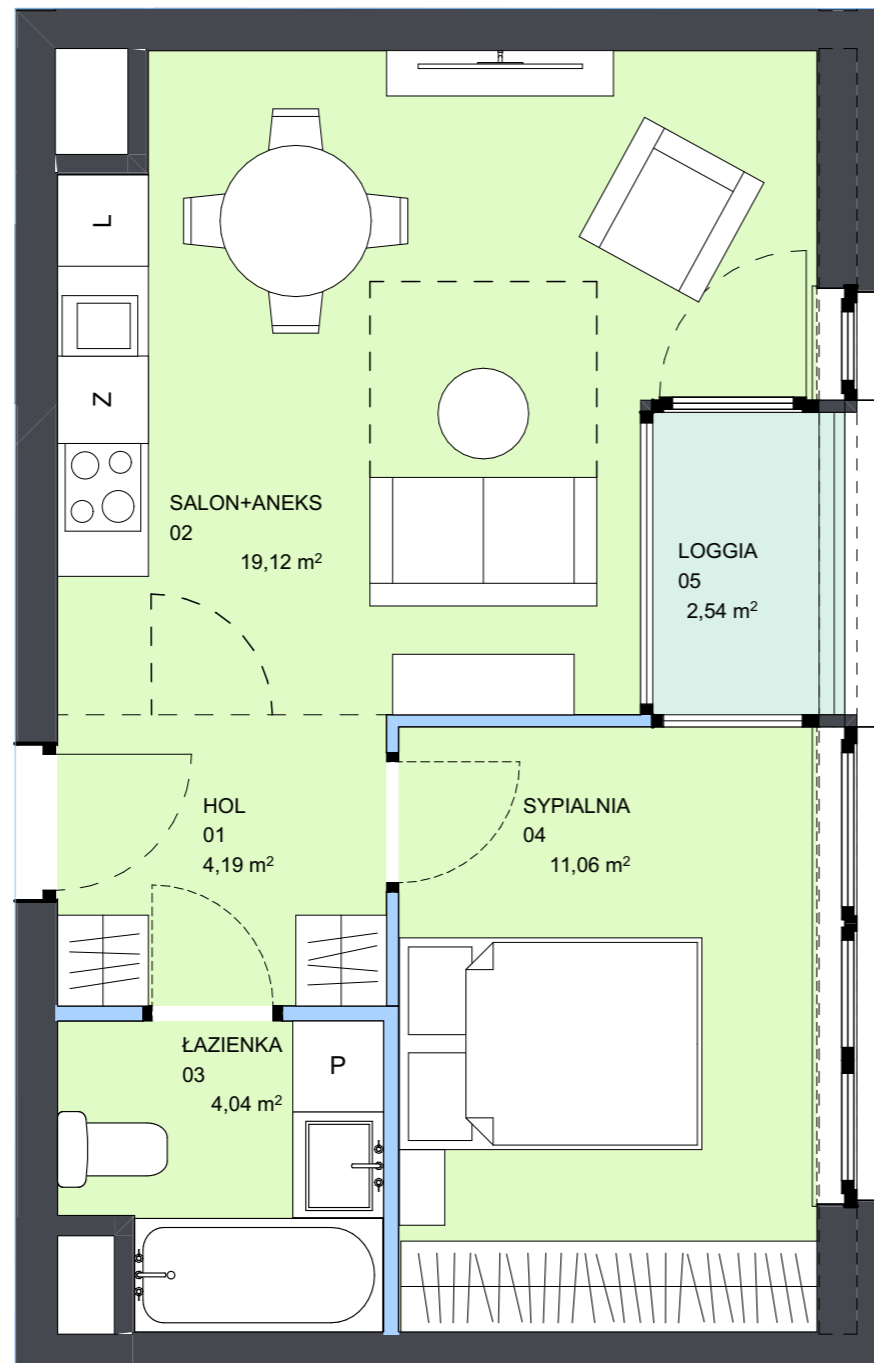
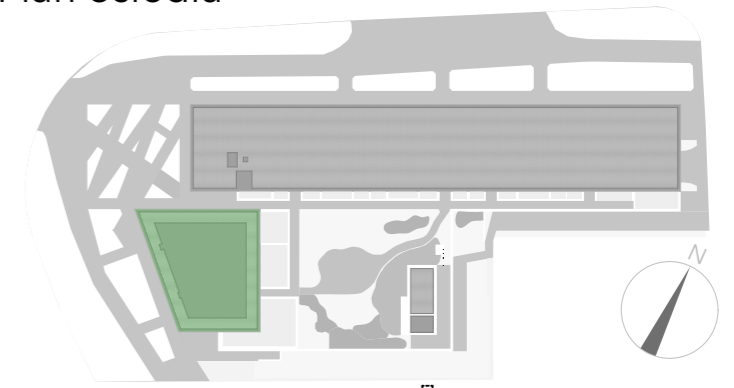


Plan osiedla



Rzut dziewiątego piętra

budynek													A
klatka													A
piętro	1	2	3	4	5	6	7	8	9	10	11	12	
mieszkanie									52				
nr	nazwa pom.		pow.										
01	hol		4,19 m <sup>2</sup>										
02	salon+aneks		19,12 m <sup>2</sup>										
03	łazienka		4,04 m <sup>2</sup>										
04	sypialnia		11,06 m <sup>2</sup>										
	pow. mieszkania		38,41 m <sup>2</sup>										
05	loggia		2,54 m <sup>2</sup>										
	łącznie		40,95 m <sup>2</sup>										

mieszkanie numer

**52**

powierzchnia mieszkania

**38,41 m<sup>2</sup>**

piętro

**9**

1. Aranżacja lokalu mieszkalnego na rzucie stanowi przykładową aranżację określającą funkcjonalność lokalu. Wyposażenie i wielkość zaproponowanych urządzeń ma charakter orientacyjny. Zakres wyposażenia i wykończenia lokalu określa Umowa nabycia lokalu.  
 2. Powierzchnię pomieszczeń, lokalizację przyborów sanitarnych podano zgodnie z projektem budowlanym oraz projektem wykonawczym, stanowiącym uszczegółowienie projektu budowlanego. Mogą wystąpić niewielkie różnice wymiarów i usytuowania elementów powstałe w trakcie realizacji prac budowlanych.  
 3. Powierzchnia użytkowa lokalu określona na podstawie rozporządzenia Ministra Rozwoju z dnia 11 września 2020 r. w sprawie szczegółowego zakresu i formy projektu budowlanego oraz uwzględnienia treści Polskiej Normy PN-ISO 9836:2015-12.  
 4. Do powierzchni użytkowej lokalu nie wlicza się powierzchni elementów nadających się do demontażu np. ścianek działowych. Podane wymiary są wymiarami w świetle pionowych przegród (ścian) w stanie surowym, nie uwzględniają wykończenia tynkiem.  
 5. informacje na karcie nie stanowią oferty handlowej w rozumieniu art. 60 kodeksu cywilnego.

— ściany niemożliwe do demontażu  
 — ściany możliwe do demontażu