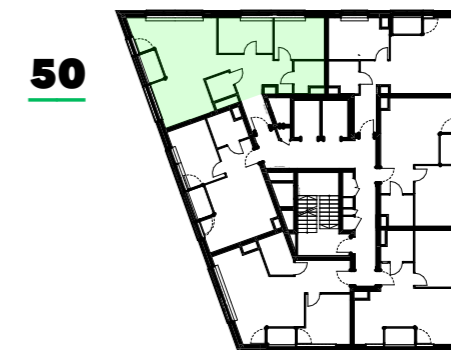
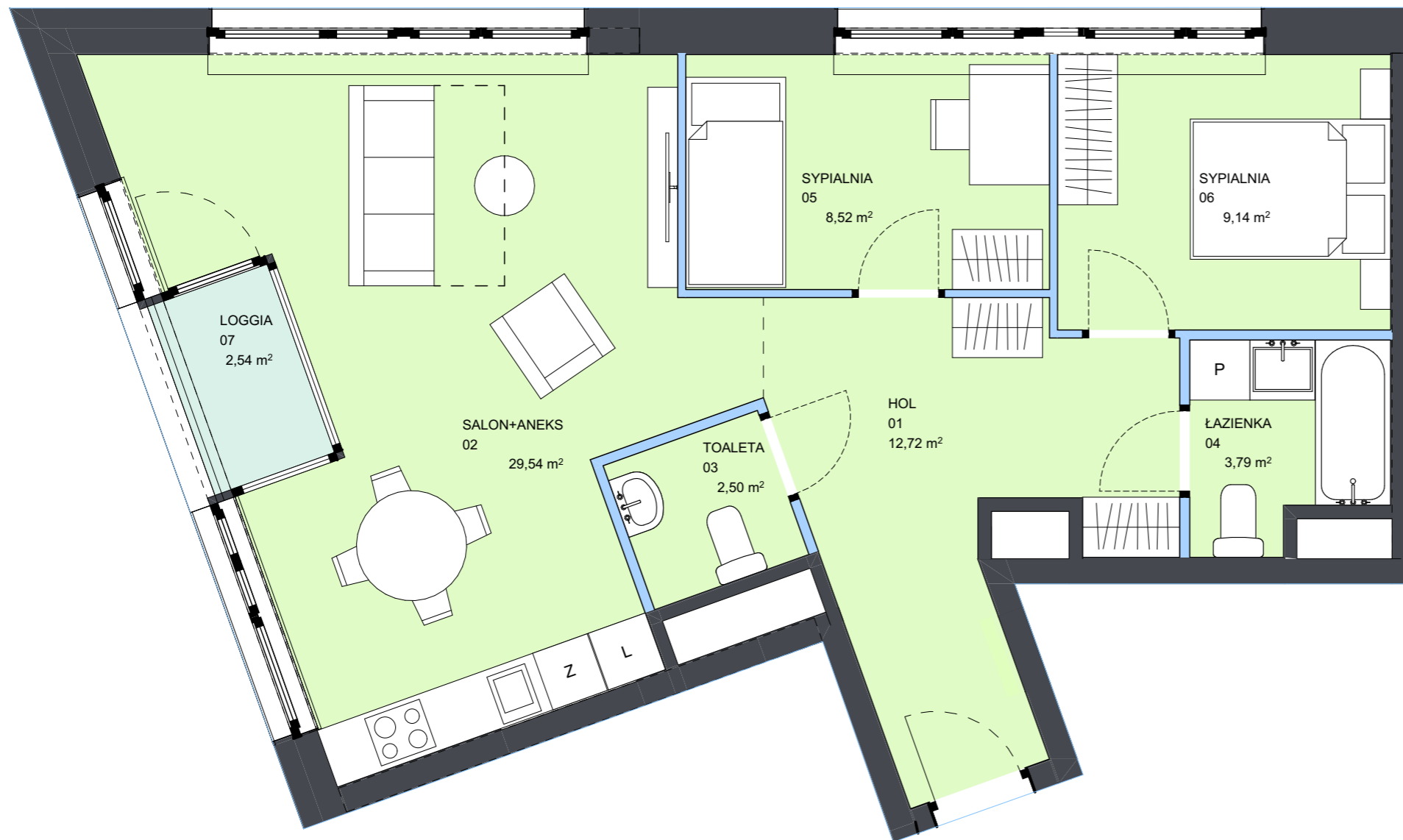
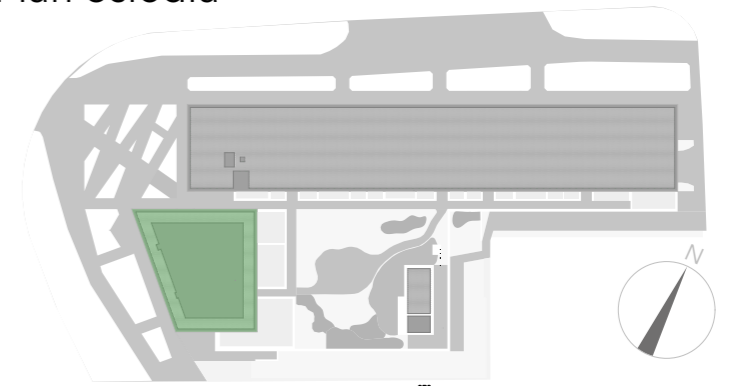


Plan osiedla



Rzut dziewiątego piętra

budynek												A
klatka												A
piętro	1	2	3	4	5	6	7	8	9	10	11	12
mieszkanie									50			

nr	nazwa pom.	pow.
01	hol	12,72 m ²
02	salon+aneks	29,54 m ²
03	toaleta	2,50 m ²
04	łazienka	3,79 m ²
05	sypialnia	8,52 m ²
06	sypialnia	9,14 m ²
	pow. mieszkania	66,21 m²
07	loggia	2,54 m ²
	łącznie	68,75 m²

mieszkanie numer

50

powierzchnia mieszkania

66,21 m²

piętro

9

1. Aranżacja lokalu mieszkalnego na rzucie stanowi przykładową aranżację określającą funkcjonalność lokalu. Wyposażenie i wielkość zaproponowanych urządzeń ma charakter orientacyjny. Zakres wyposażenia i wykończenia lokalu określa Umowa nabycia lokalu.
2. Powierzchnię pomieszczeń, lokalizację przyborów sanitarnych podano zgodnie z projektem budowlanym oraz projektem wykonawczym, stanowiącym uszczegółowienie projektu budowlanego. Mogą wystąpić niewielkie różnice wymiarów i usytuowania elementów powstałe w trakcie realizacji prac budowlanych.
3. Powierzchnia użytkowa lokalu określona na podstawie rozporządzenia Ministra Rozwoju z dnia 11 września 2020 r. w sprawie szczegółowego zakresu i formy projektu budowlanego oraz uwzględnienia treści Polskiej Normy PN-ISO 9836:2015-12.
4. Do powierzchni użytkowej lokalu nie wlicza się powierzchni elementów nadających się do demontażu np. ścianek działowych. Podane wymiary są wymiarami w świetle pionowych przegród (ścian) w stanie surowym, nie uwzględniają wykończenia tynkiem.
5. informacje na karcie nie stanowią oferty handlowej w rozumieniu art. 60 kodeksu cywilnego.

— ściany niemożliwe do demontażu
— ściany możliwe do demontażu