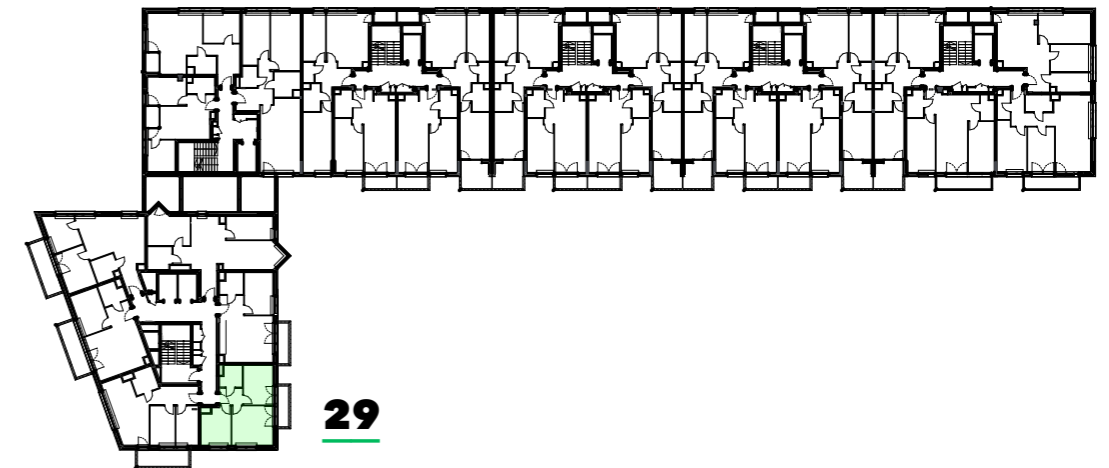
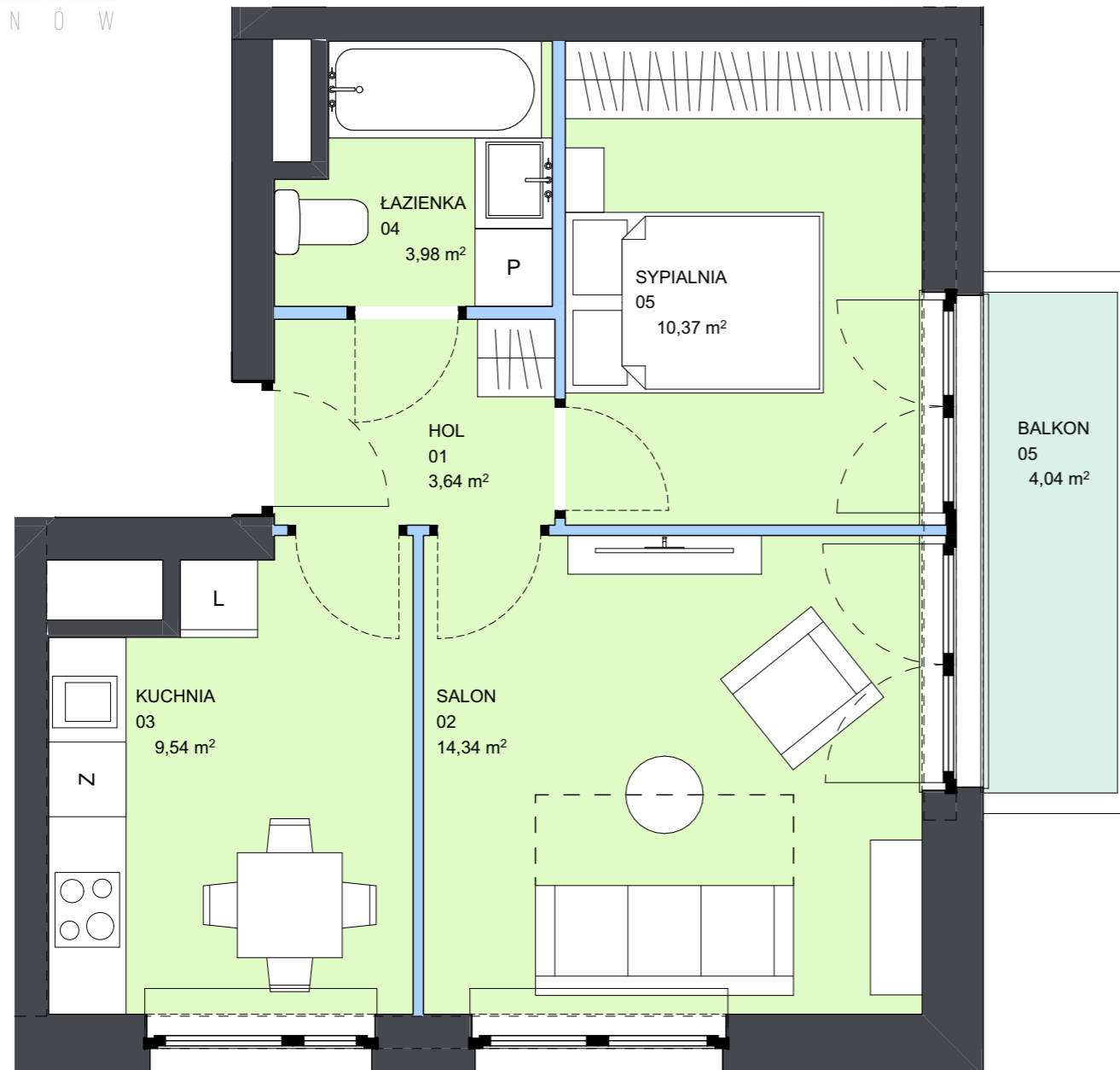
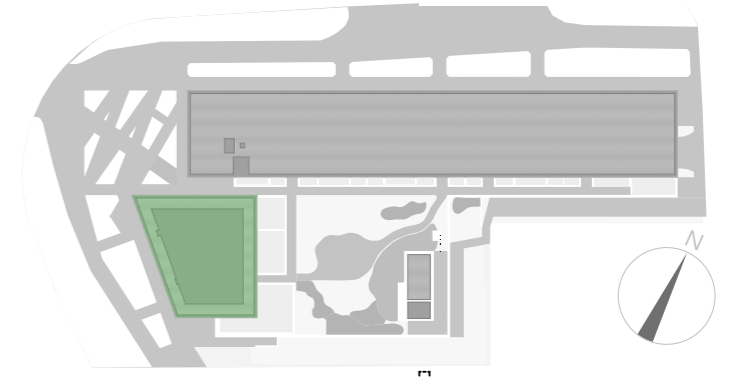


Plan osiedla



29

Rzut piątego piętra

budynek					A								
klatka					A								
piętro	1	2	3	4	5	6	7	8	9	10	11	12	
mieszkanie					29								

nr	nazwa pom.	pow.
01	hol	3,64 m ²
02	salon	14,34 m ²
03	kuchnia	9,54 m ²
04	łazienka	3,98 m ²
05	sypialnia	10,37 m ²
	pow. mieszkania	41,87 m²
05	balkon	4,04 m ²
	łącznie	45,91 m²

mieszkanie numer **29**

powierzchnia mieszkania **41,87 m²**

piętro **5**

1. Aranżacja lokalu mieszkalnego na rzucie stanowi przykładową aranżację określającą funkcjonalność lokalu. Wyposażenie i wielkość zaproponowanych urządzeń ma charakter orientacyjny. Zakres wyposażenia i wykończenia lokalu określa Umowa nabycia lokalu.
 2. Powierzchnię pomieszczeń, lokalizację przyborów sanitarnych podano zgodnie z projektem budowlanym oraz projektem wykonawczym, stanowiącym uszczegółowienie projektu budowlanego. Mogą wystąpić niewielkie różnice wymiarów i usytuowania elementów powstałe w trakcie realizacji prac budowlanych.
 3. Powierzchnia użytkowa lokalu określona na podstawie rozporządzenia Ministra Rozwoju z dnia 11 września 2020 r. w sprawie szczegółowego zakresu i formy projektu budowlanego oraz uwzględnienia treści Polskiej Normy PN-ISO 9836:2015-12.
 4. Do powierzchni użytkowej lokalu nie wlicza się powierzchni elementów nadających się do demontażu np. ścianek działowych. Podane wymiary są wymiarami w świetle pionowych przegród (ścian) w stanie surowym, nie uwzględniają wykończenia tynkiem.
 5. informacje na karcie nie stanowią oferty handlowej w rozumieniu art. 60 kodeksu cywilnego.

— ściany niemożliwe do demontażu
 — ściany możliwe do demontażu