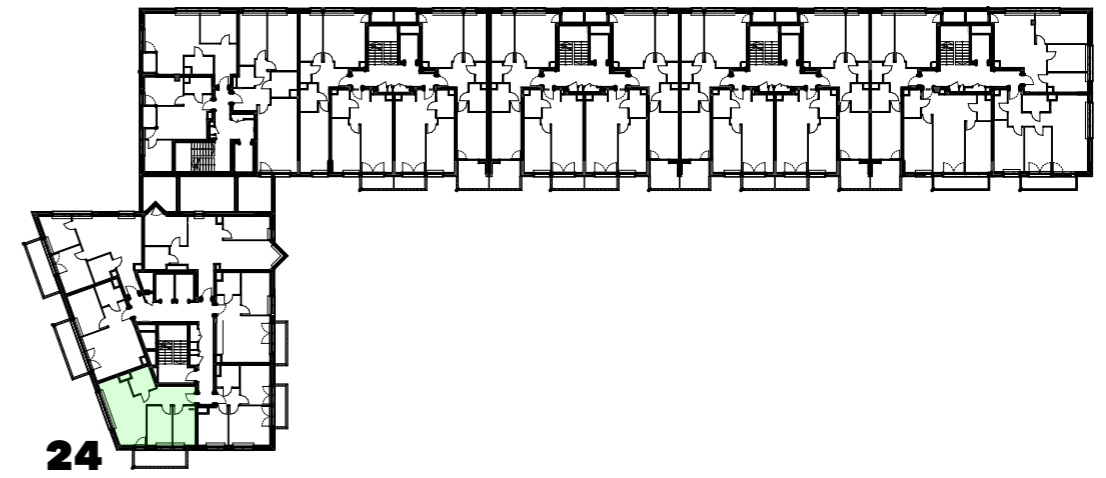
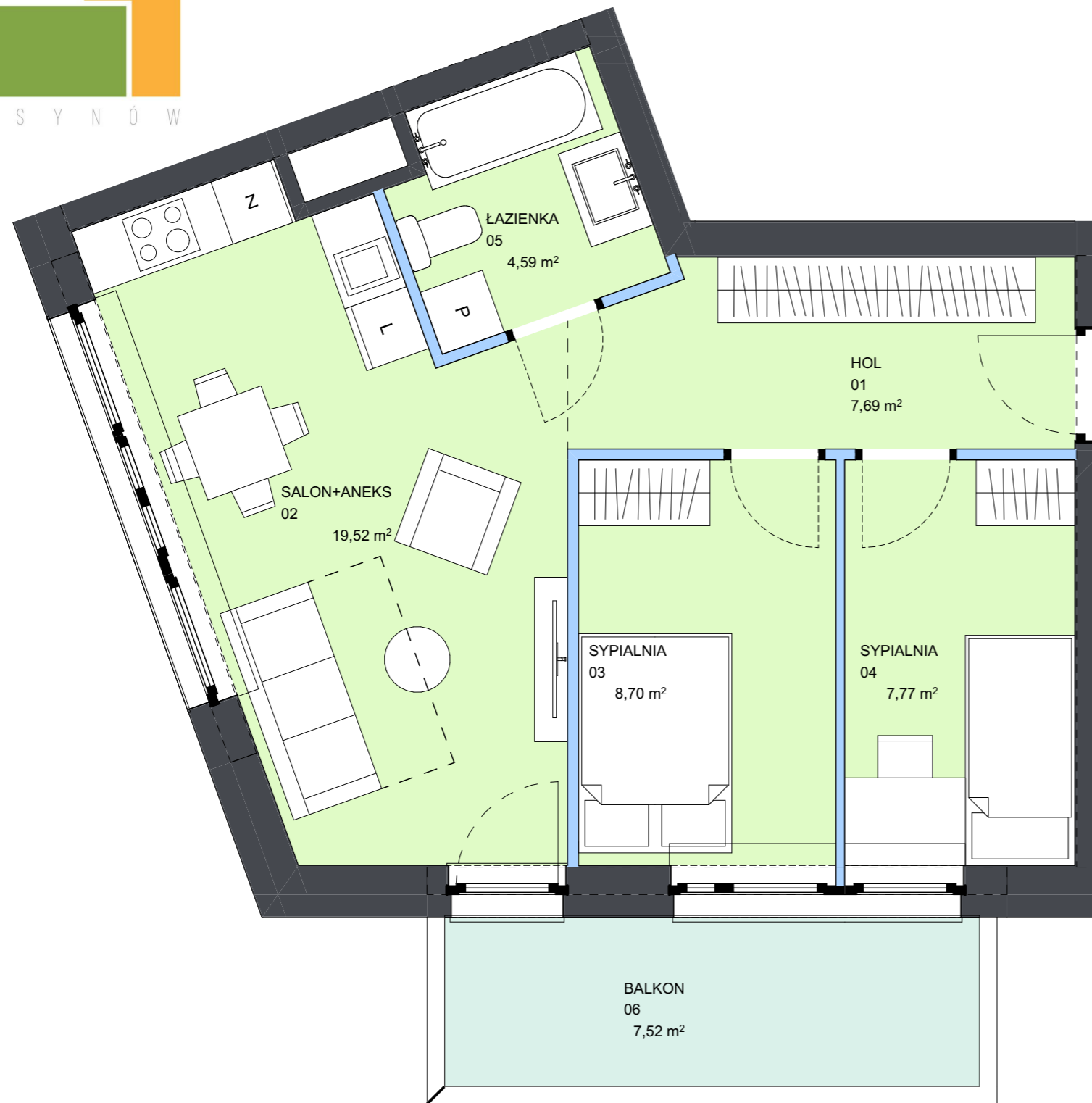
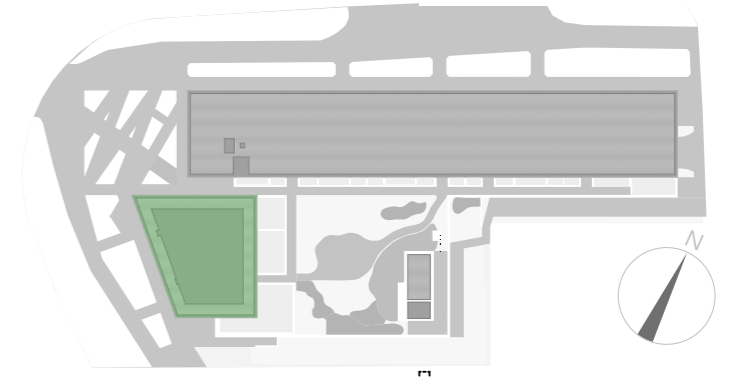


Plan osiedla



Rzut czwartego piętra

| | | | | | | | | | | | | |
|------------|---|---|---|----|---|---|---|---|---|----|----|----|
| budynek | A | | | | | | | | | | | |
| klatka | A | | | | | | | | | | | |
| piętro | 1 | 2 | 3 | 4 | 5 | 6 | 7 | 8 | 9 | 10 | 11 | 12 |
| mieszkanie | | | | 24 | | | | | | | | |

| nr | nazwa pom. | pow. |
|----|------------------------|----------------------------|
| 01 | hol | 7,69 m ² |
| 02 | salon+aneks | 19,52 m ² |
| 03 | sypialnia | 8,70 m ² |
| 04 | sypialnia | 7,77 m ² |
| 05 | łazienka | 4,59 m ² |
| | pow. mieszkania | 48,27 m² |
| 06 | balkon | 7,52 m ² |
| | łącznie | 55,79 m² |

mieszkanie numer **24**

powierzchnia mieszkania **48,27 m²**

piętro **4**

1. Aranżacja lokalu mieszkalnego na rzucie stanowi przykładową aranżację określającą funkcjonalność lokalu. Wyposażenie i wielkość zaproponowanych urządzeń ma charakter orientacyjny. Zakres wyposażenia i wykończenia lokalu określa Umowa nabycia lokalu.
2. Powierzchnię pomieszczeń, lokalizację przyborów sanitarnych podano zgodnie z projektem budowlanym oraz projektem wykonawczym, stanowiącym uszczegółowienie projektu budowlanego. Mogą wystąpić niewielkie różnice wymiarów i usytuowania elementów powstałe w trakcie realizacji prac budowlanych.
3. Powierzchnia użytkowa lokalu określona na podstawie rozporządzenia Ministra Rozwoju z dnia 11 września 2020 r. w sprawie szczegółowego zakresu i formy projektu budowlanego oraz uwzględnienia treści Polskiej Normy PN-ISO 9836:2015-12.
4. Do powierzchni użytkowej lokalu nie wlicza się powierzchni elementów nadających się do demontażu np. ścianek działowych. Podane wymiary są wymiarami w świetle pionowych przegród (ścian) w stanie surowym, nie uwzględniają wykończenia tynkiem.
5. informacje na karcie nie stanowią oferty handlowej w rozumieniu art. 60 kodeksu cywilnego.

— ściany niemożliwe do demontażu
— ściany możliwe do demontażu