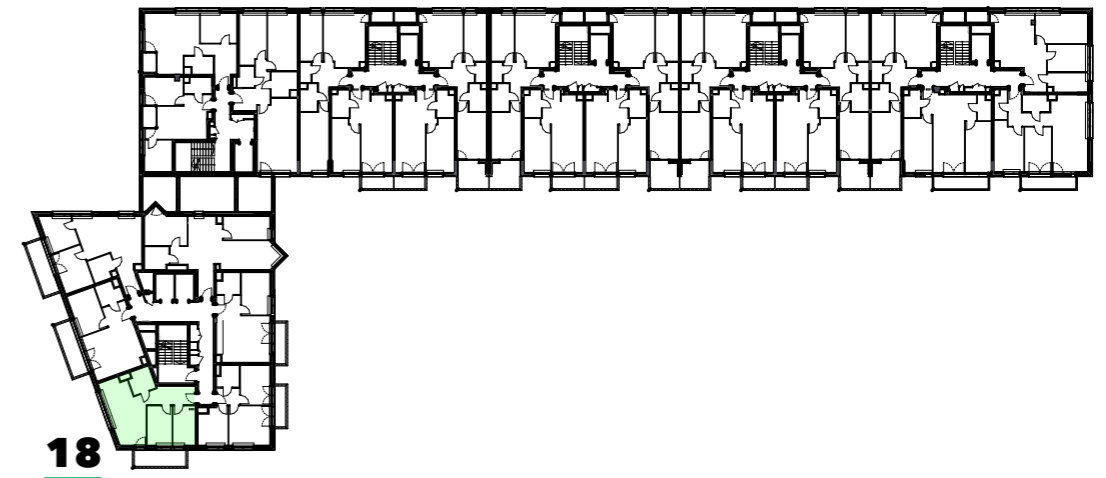
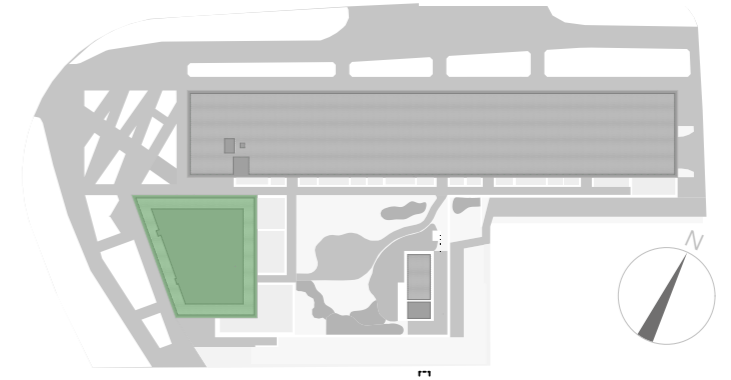


Plan osiedla



Rzut trzeciego piętra

budynek	A											
klatka	A											
piętro	1	2	3	4	5	6	7	8	9	10	11	12
mieszkanie			18									

nr	nazwa pom.	pow.
01	hol	7,69 m ²
02	salon+aneks	19,52 m ²
03	sypialnia	8,70 m ²
04	sypialnia	7,77 m ²
05	łazienka	4,59 m ²
	pow. mieszkania	48,27 m²
06	balkon	7,52 m ²
	łącznie	55,79 m²

mieszkanie numer **18**

powierzchnia mieszkania **48,27 m²**

piętro **3**

1. Aranżacja lokalu mieszkalnego na rzucie stanowi przykładową aranżację określającą funkcjonalność lokalu. Wyposażenie i wielkość zaproponowanych urządzeń ma charakter orientacyjny. Zakres wyposażenia i wykończenia lokalu określa Umowa nabycia lokalu.
2. Powierzchnię pomieszczeń, lokalizację przyborów sanitarnych podano zgodnie z projektem budowlanym oraz projektem wykonawczym, stanowiącym uszczegółowienie projektu budowlanego. Mogą wystąpić niewielkie różnice wymiarów i usytuowania elementów powstałe w trakcie realizacji prac budowlanych.
3. Powierzchnia użytkowa lokalu określona na podstawie rozporządzenia Ministra Rozwoju z dnia 11 września 2020 r. w sprawie szczegółowego zakresu i formy projektu budowlanego oraz uwzględnienia treści Polskiej Normy PN-ISO 9836:2015-12.
4. Do powierzchni użytkowej lokalu nie wlicza się powierzchni elementów nadających się do demontażu np. ścianek działowych. Podane wymiary są wymiarami w świetle pionowych przegród (ścian) w stanie surowym, nie uwzględniają wykończenia tynkiem.
5. informacje na karcie nie stanowią oferty handlowej w rozumieniu art. 60 kodeksu cywilnego.

— ściany niemożliwe do demontażu
— ściany możliwe do demontażu