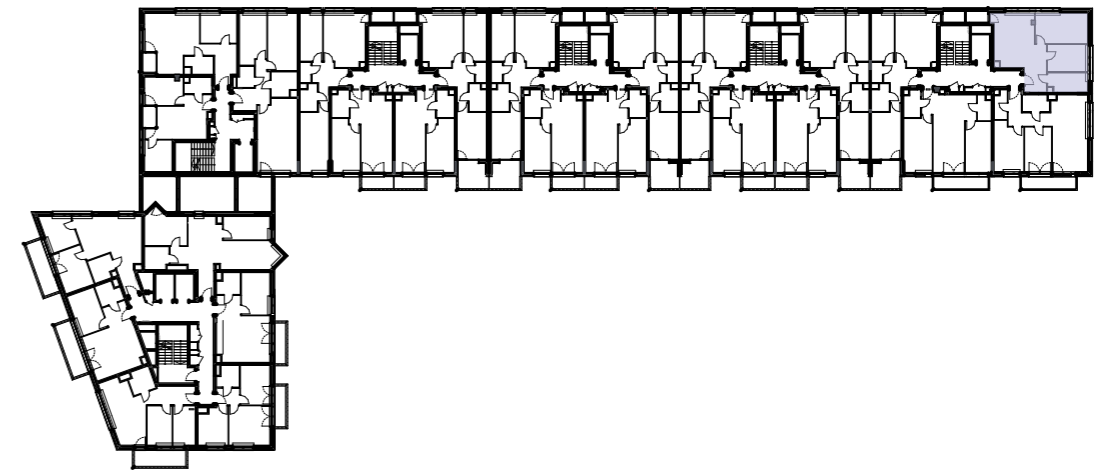
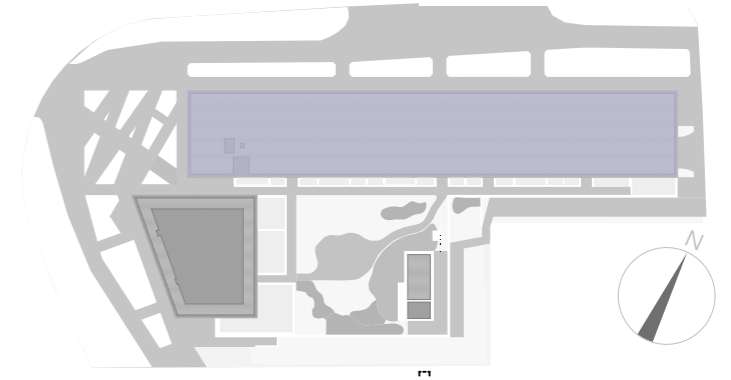


Plan osiedla



**171**

Rzut szóstego piętra

budynek	B											
klatka	F											
piętro	1	2	3	4	5	6	7	8	9	10	11	12
mieszkanie						171						

nr	nazwa pom.	pow.
01	hol	4,59 m <sup>2</sup>
02	salon+aneks	22,23 m <sup>2</sup>
03	łazienka	6,47 m <sup>2</sup>
04	sypialnia	9,85 m <sup>2</sup>
05	sypialnia	14,19 m <sup>2</sup>
pow. mieszkania		57,33 m <sup>2</sup>
06	loggia	2,11 m <sup>2</sup>
łącznie		59,44 m <sup>2</sup>

mieszkanie numer **171**

powierzchnia mieszkania **57,33 m<sup>2</sup>**

piętro **6**

1. Aranżacja lokalu mieszkalnego na rzucie stanowi przykładową aranżację określającą funkcjonalność lokalu. Wyposażenie i wielkość zaproponowanych urządzeń ma charakter orientacyjny. Zakres wyposażenia i wykończenia lokalu określa Umowa nabycia lokalu.
2. Powierzchnię pomieszczeń, lokalizację przyborów sanitarnych podano zgodnie z projektem budowlanym oraz projektem wykonawczym, stanowiącym uszczegółowienie projektu budowlanego. Mogą wystąpić niewielkie różnice wymiarów i usytuowania elementów powstałe w trakcie realizacji prac budowlanych.
3. Powierzchnia użytkowa lokalu określona na podstawie rozporządzenia Ministra Rozwoju z dnia 11 września 2020 r. w sprawie szczegółowego zakresu i formy projektu budowlanego oraz uwzględnienia treści Polskiej Normy PN-ISO 9836:2015-12.
4. Do powierzchni użytkowej lokalu nie wlicza się powierzchni elementów nadających się do demontażu np. ścianek działowych. Podane wymiary są wymiarami w świetle pionowych przegród (ścian) w stanie surowym, nie uwzględniają wykończenia tynkiem.
5. informacje na karcie nie stanowią oferty handlowej w rozumieniu art. 60 kodeksu cywilnego.

— ściany niemożliwe do demontażu  
— ściany możliwe do demontażu