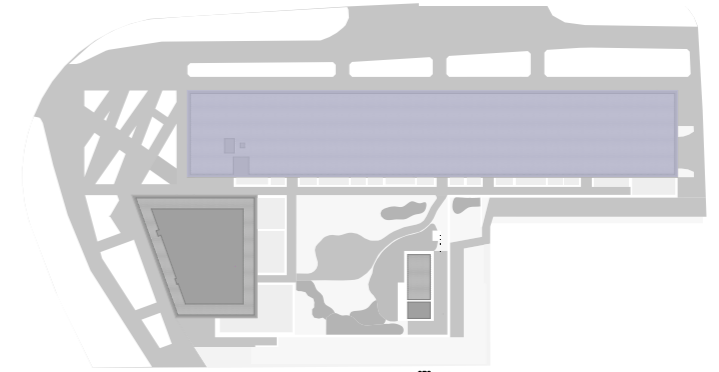
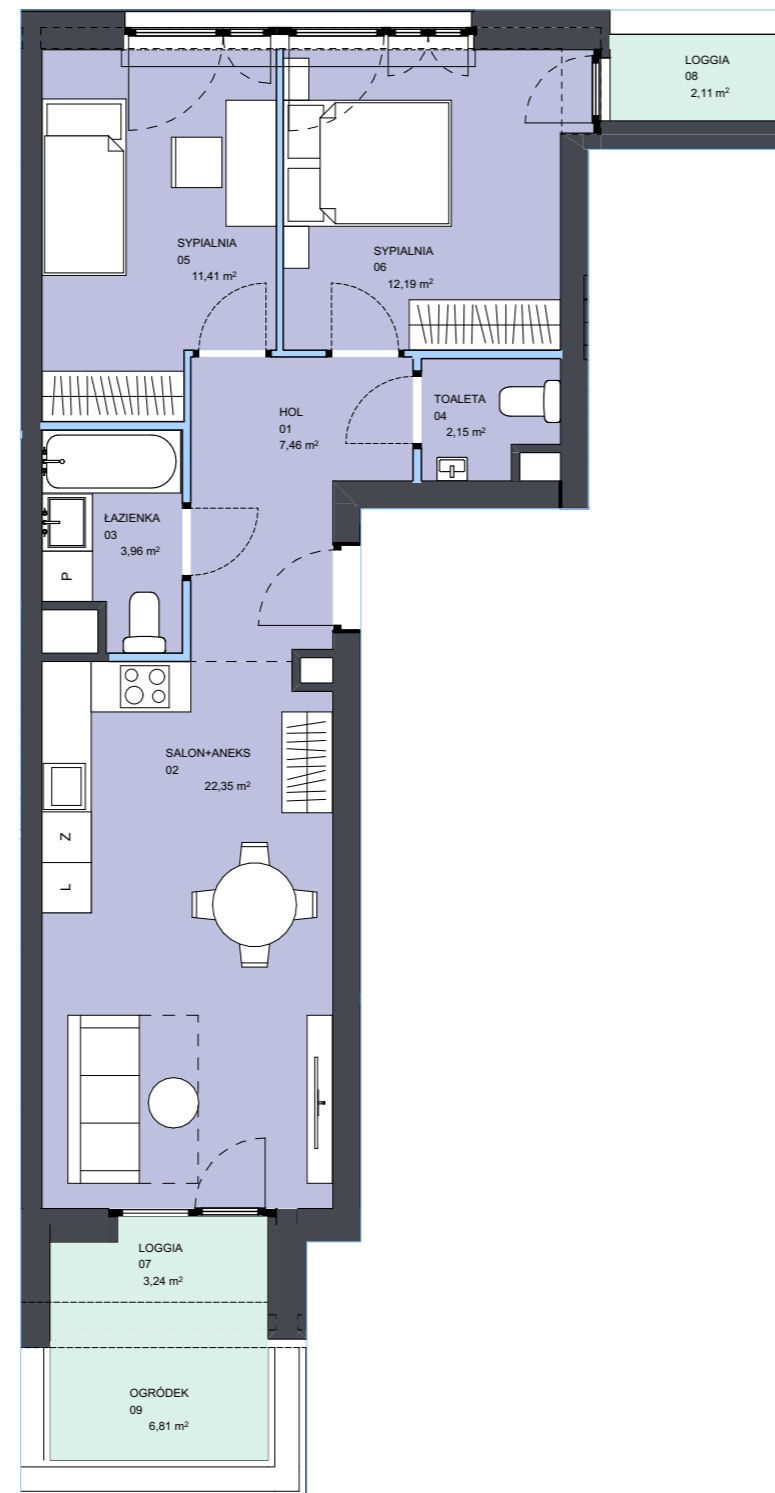


Plan osiedla



Rzut pierwszego piętra



budynek	B												
klatka	F												
piętro	1	2	3	4	5	6	7	8	9	10	11	12	
mieszkanie	154												

nr	nazwa pom.	pow.
01	hol	7,46 m ²
02	salon+aneks	22,35 m ²
03	łazienka	3,96 m ²
04	toaleta	2,15 m ²
05	sypialnia	11,41 m ²
06	sypialnia	12,19 m ²
	pow. mieszkania	59,52 m²
07	loggia	3,24 m ²
08	loggia	2,11 m ²
09	ogródek	6,81 m ²
	łącznie	71,68 m²

mieszkanie numer **154** powierzchnia mieszkania **59,52 m²** piętro **1**

1. Aranżacja lokalu mieszkalnego na rzucie stanowi przykładową aranżację określającą funkcjonalność lokalu. Wyposażenie i wielkość zaproponowanych urządzeń ma charakter orientacyjny. Zakres wyposażenia i wykończenia lokalu określa Umowa nabycia lokalu.
 2. Powierzchnię pomieszczeń, lokalizację przyborów sanitarnych podano zgodnie z projektem budowlanym oraz projektem wykonawczym, stanowiącym uszczegółowienie projektu budowlanego. Mogą wystąpić niewielkie różnice wymiarów i usytuowania elementów powstałe w trakcie realizacji prac budowlanych.
 3. Powierzchnia użytkowa lokalu określona na podstawie rozporządzenia Ministra Rozwoju z dnia 11 września 2020 r. w sprawie szczegółowego zakresu i formy projektu budowlanego oraz uwzględnienia treści Polskiej Normy PN-ISO 9836:2015-12.
 4. Do powierzchni użytkowej lokalu nie wlicza się powierzchni elementów nadających się do demontażu np. ścianek działowych. Podane wymiary są wymiarami w świetle pionowych przegród (ścian) w stanie surowym, nie uwzględniają wykończenia tynkiem.
 5. informacje na karcie nie stanowią oferty handlowej w rozumieniu art. 60 kodeksu cywilnego.

— ściany niemożliwe do demontażu
 — ściany możliwe do demontażu