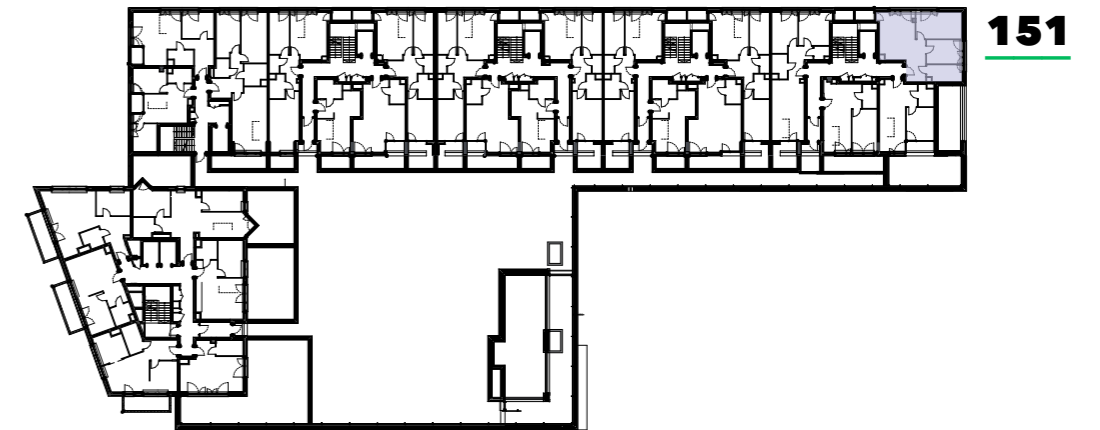
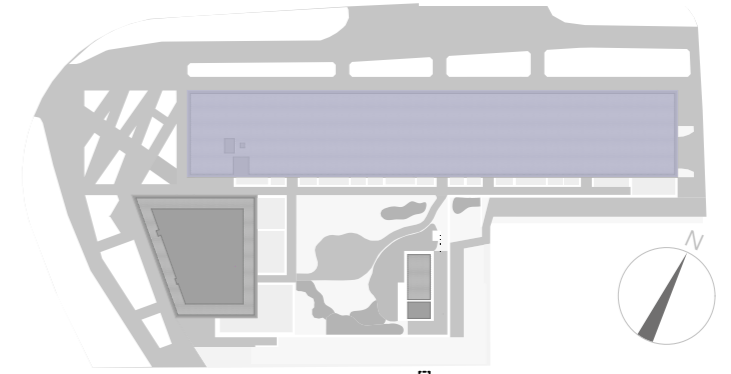


Plan osiedla



Rzut pierwszego piętra

budynek	B											
klatka	F											
piętro	1	2	3	4	5	6	7	8	9	10	11	12
mieszkanie	151											

nr	nazwa pom.	pow.
01	hol	4,59 m <sup>2</sup>
02	salon+aneks	22,23 m <sup>2</sup>
03	łazienka	6,47 m <sup>2</sup>
04	sypialnia	9,85 m <sup>2</sup>
05	sypialnia	14,19 m <sup>2</sup>
	<b>pow. mieszkania</b>	<b>57,33 m<sup>2</sup></b>
06	loggia	2,11 m <sup>2</sup>
	<b>łącznie</b>	<b>59,44 m<sup>2</sup></b>

mieszkanie numer **151** powierzchnia mieszkania **57,33 m<sup>2</sup>** piętro **1**

- Aranżacja lokalu mieszkalnego na rzucie stanowi przykładową aranżację określającą funkcjonalność lokalu. Wyposażenie i wielkość zaproponowanych urządzeń ma charakter orientacyjny. Zakres wyposażenia i wykończenia lokalu określa Umowa nabycia lokalu.
- Powierznię pomieszczeń, lokalizację przyborów sanitarnych podano zgodnie z projektem budowlanym oraz projektem wykonawczym, stanowiącym uszczegółowienie projektu budowlanego. Mogą wystąpić niewielkie różnice wymiarów i usytuowania elementów powstałe w trakcie realizacji prac budowlanych.
- Powierzchnia użytkowa lokalu określona na podstawie rozporządzenia Ministra Rozwoju z dnia 11 września 2020 r. w sprawie szczegółowego zakresu i formy projektu budowlanego oraz uwzględnienia treści Polskiej Normy PN-ISO 9836:2015-12.
- Do powierzchni użytkowej lokalu nie wlicza się powierzchni elementów nadających się do demontażu np. ścianek działowych. Podane wymiary są wymiarami w świetle pionowych przegród (ścian) w stanie surowym, nie uwzględniają wykończenia tynkiem.
- informacje na karcie nie stanowią oferty handlowej w rozumieniu art. 60 kodeksu cywilnego.

— ściany niemożliwe do demontażu  
— ściany możliwe do demontażu