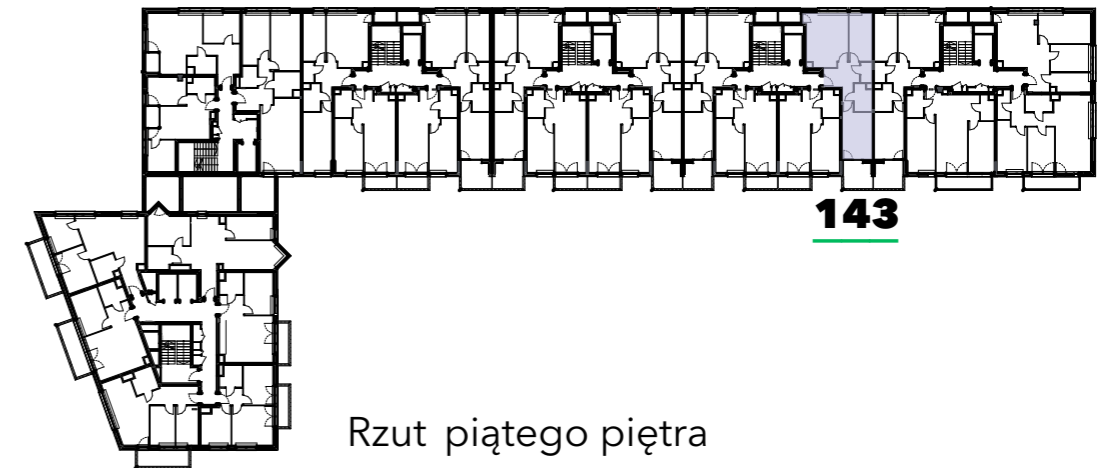
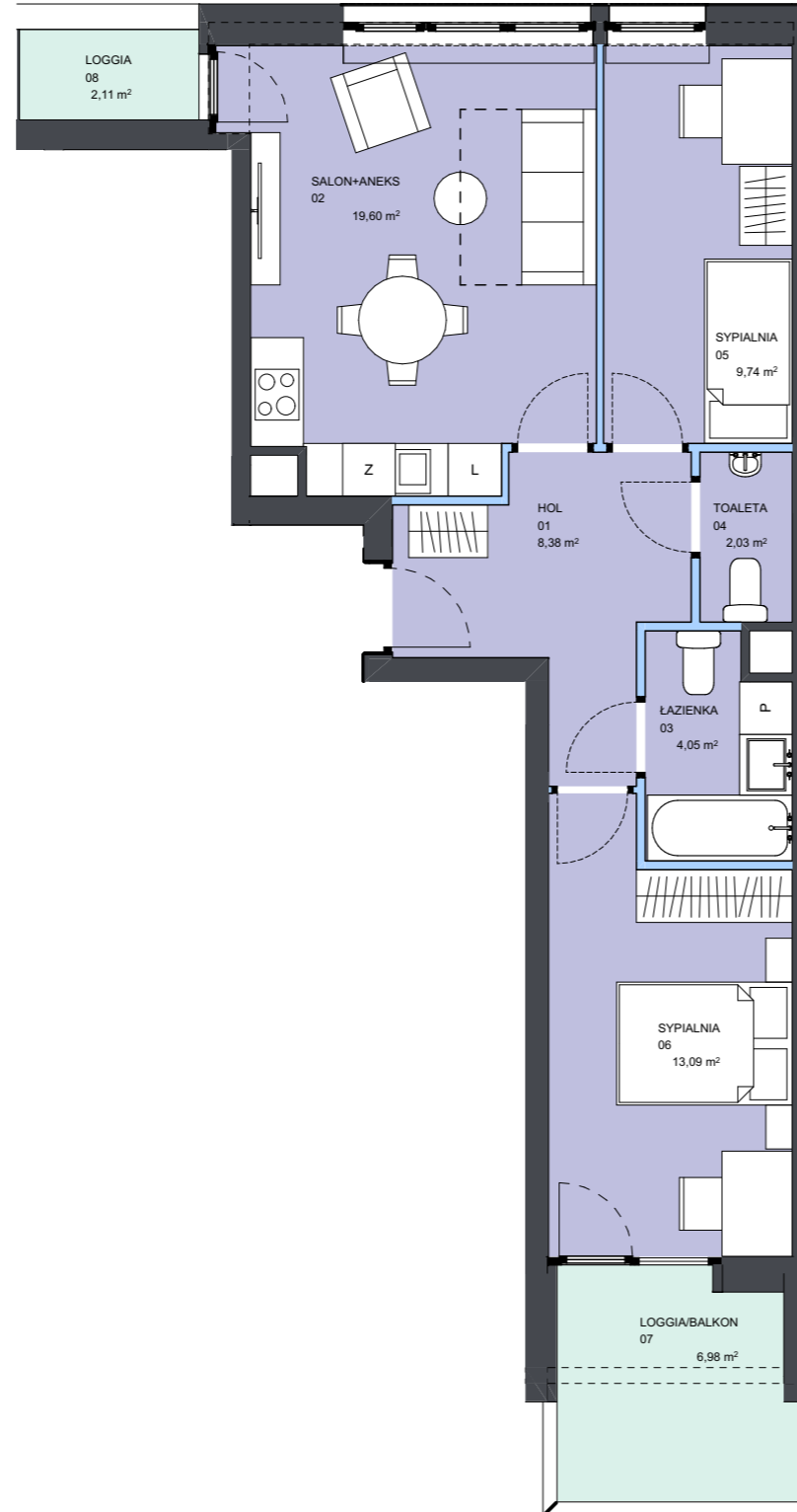
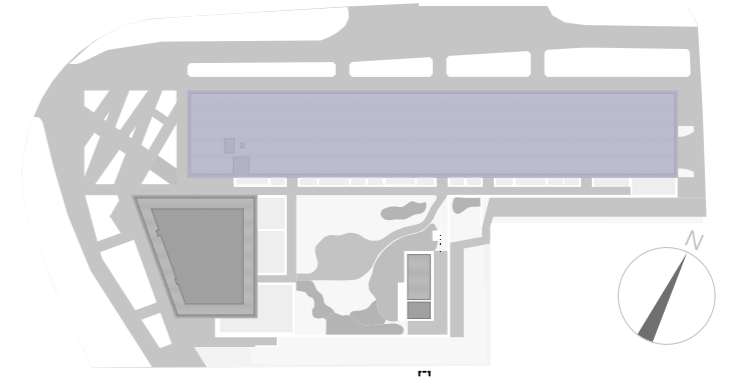


Plan osiedla



budynek	B											
klatka	E											
piętro	1	2	3	4	5	6	7	8	9	10	11	12
mieszkanie					143							
nr	nazwa pom.		pow.									
01	hol		8,38 m ²									
02	salon+aneks		19,60 m ²									
03	łazienka		4,05 m ²									
04	toaleta		2,03 m ²									
05	sypialnia		9,74 m ²									
06	sypialnia		13,09 m ²									
	pow. mieszkania		56,89 m ²									
07	loggia/balkon		6,98 m ²									
08	loggia		2,11 m ²									
	łącznie		65,98 m ²									

mieszkanie numer **143**

powierzchnia mieszkania **56,89 m²**

piętro **5**

1. Aranżacja lokalu mieszkalnego na rzucie stanowi przykładową aranżację określającą funkcjonalność lokalu. Wyposażenie i wielkość zaproponowanych urządzeń ma charakter orientacyjny. Zakres wyposażenia i wykończenia lokalu określa Umowa nabycia lokalu.
2. Powierzchnię pomieszczeń, lokalizację przyborów sanitarnych podano zgodnie z projektem budowlanym oraz projektem wykonawczym, stanowiącym uszczegółowienie projektu budowlanego. Mogą wystąpić niewielkie różnice wymiarów i usytuowania elementów powstałe w trakcie realizacji prac budowlanych.
3. Powierzchnia użytkowa lokalu określona na podstawie rozporządzenia Ministra Rozwoju z dnia 11 września 2020 r. w sprawie szczegółowego zakresu i formy projektu budowlanego oraz uwzględnienia treści Polskiej Normy PN-ISO 9836:2015-12.
4. Do powierzchni użytkowej lokalu nie wlicza się powierzchni elementów nadających się do demontażu np. ścianek działowych. Podane wymiary są wymiarami w świetle pionowych przegród (ścian) w stanie surowym, nie uwzględniają wykończenia tynkiem.
5. informacje na karcie nie stanowią oferty handlowej w rozumieniu art. 60 kodeksu cywilnego.

— ściany niemożliwe do demontażu
— ściany możliwe do demontażu