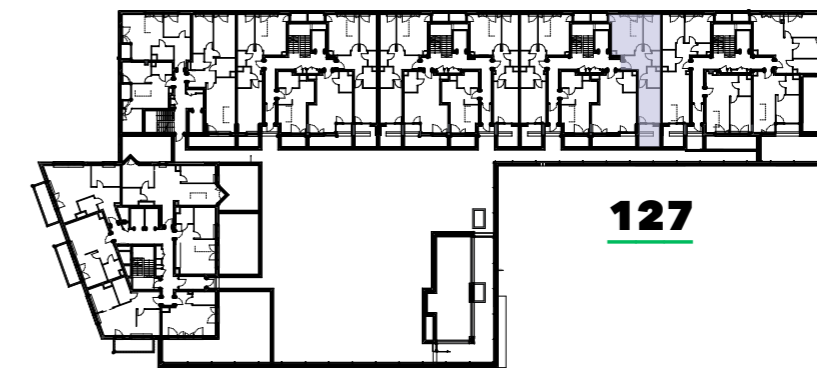
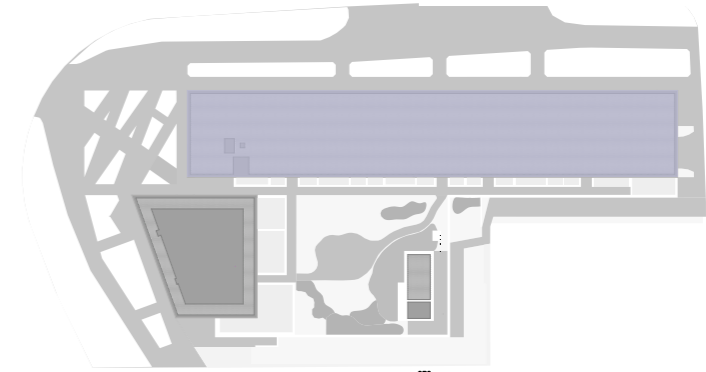


Plan osiedla



Rzut pierwszego piętra

budynek	B											
klatka	E											
piętro	1	2	3	4	5	6	7	8	9	10	11	12
mieszkanie	127											
nr	nazwa pom.		pow.									
01	hol	8,38 m ²										
02	salon+aneks	19,60 m ²										
03	łazienka	4,05 m ²										
04	toaleta	2,03 m ²										
05	sypialnia	9,74 m ²										
06	sypialnia	13,09 m ²										
	pow. mieszkania		56,89 m ²									
07	loggia	3,24 m ²										
08	loggia	2,11 m ²										
09	ogródek	6,81 m ²										
	łącznie		69,05 m ²									

mieszkanie numer **127** powierzchnia mieszkania **56,89 m²** piętro **1**

1. Aranżacja lokalu mieszkalnego na rzucie stanowi przykładową aranżację określającą funkcjonalność lokalu. Wyposażenie i wielkość zaproponowanych urządzeń ma charakter orientacyjny. Zakres wyposażenia i wykończenia lokalu określa Umowa nabycia lokalu.
 2. Powierzchnię pomieszczeń, lokalizację przyborów sanitarnych podano zgodnie z projektem budowlanym oraz projektem wykonawczym, stanowiącym uszczegółowienie projektu budowlanego. Mogą wystąpić niewielkie różnice wymiarów i usytuowania elementów powstałe w trakcie realizacji prac budowlanych.
 3. Powierzchnia użytkowa lokalu określona na podstawie rozporządzenia Ministra Rozwoju z dnia 11 września 2020 r. w sprawie szczegółowego zakresu i formy projektu budowlanego oraz uwzględnienia treści Polskiej Normy PN-ISO 9836:2015-12.
 4. Do powierzchni użytkowej lokalu nie wlicza się powierzchni elementów nadających się do demontażu np. ścianek działowych. Podane wymiary są wymiarami w świetle pionowych przegród (ścian) w stanie surowym, nie uwzględniają wykończenia tynkiem.
 5. informacje na karcie nie stanowią oferty handlowej w rozumieniu art. 60 kodeksu cywilnego.

— ściany niemożliwe do demontażu
 — ściany możliwe do demontażu