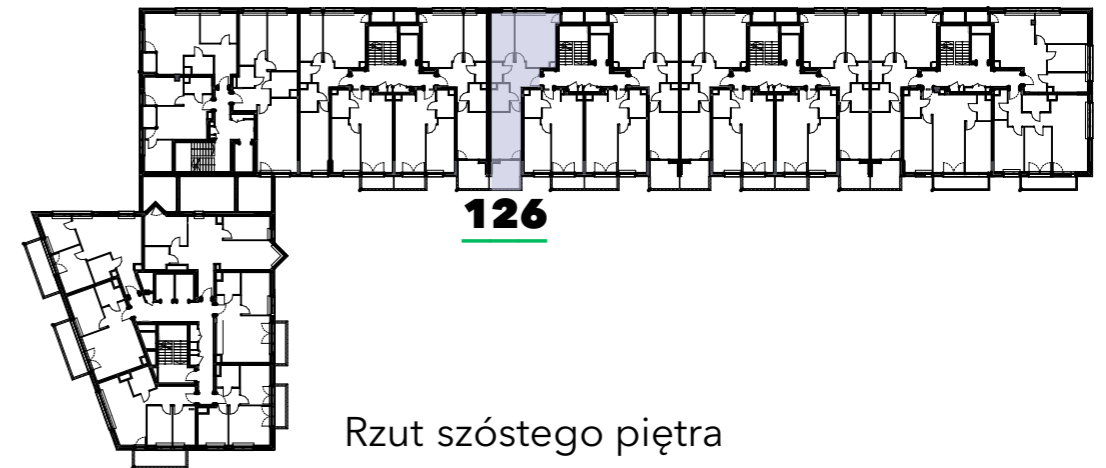
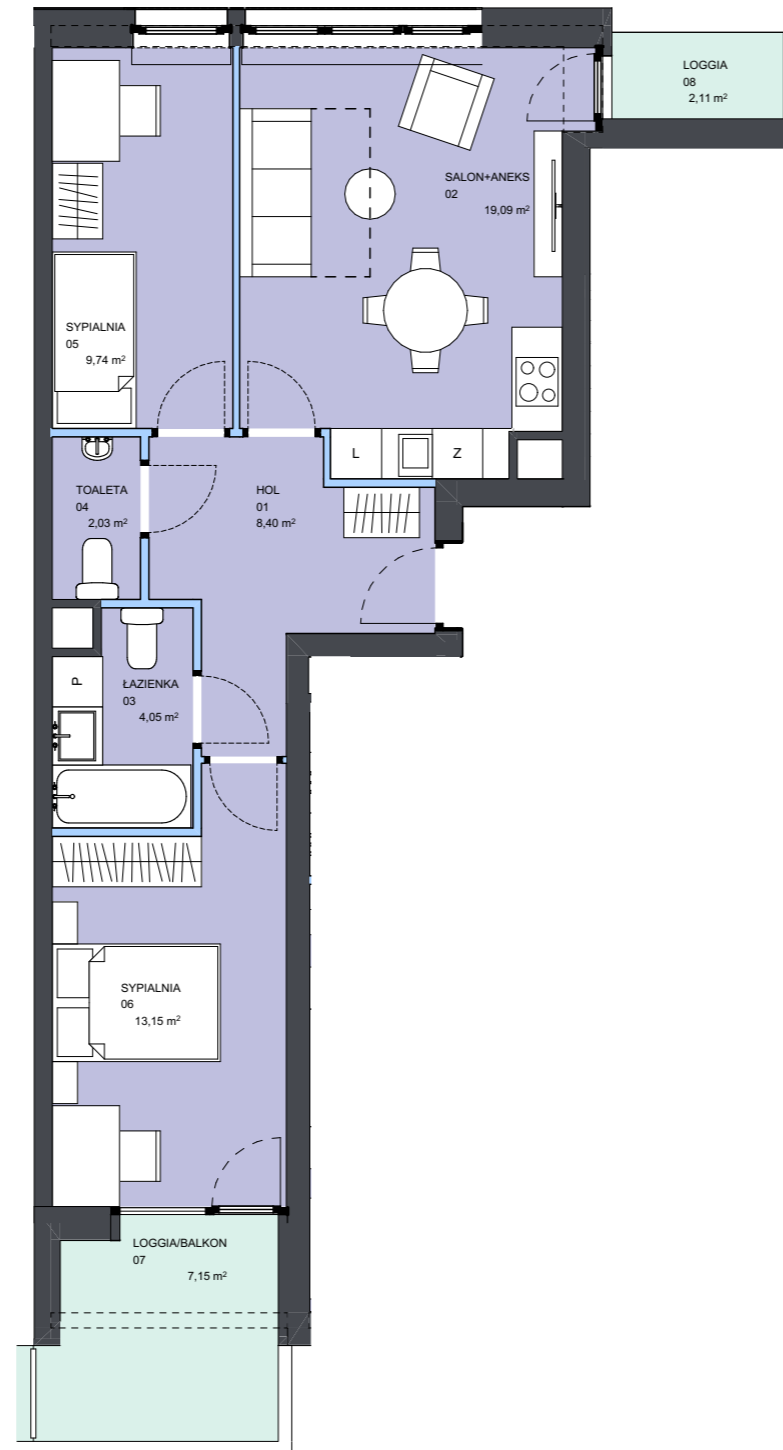
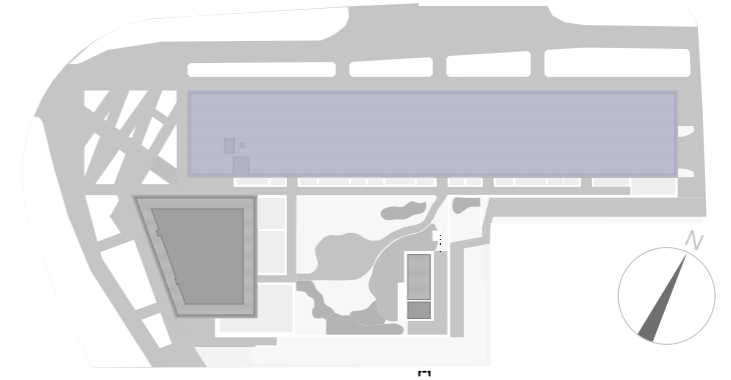


Plan osiedla



| budynek | | | | | | | | | | | | | B |
|------------|-----------------|---|----------------------|---|---|-----|---|---|---|----|----|----|---|
| klatka | | | | | | | | | | | | | D |
| piętro | 1 | 2 | 3 | 4 | 5 | 6 | 7 | 8 | 9 | 10 | 11 | 12 | |
| mieszkanie | | | | | | 126 | | | | | | | |
| nr | nazwa pom. | | pow. | | | | | | | | | | |
| 01 | hol | | 8,40 m ² | | | | | | | | | | |
| 02 | salon+aneks | | 19,09 m ² | | | | | | | | | | |
| 03 | łazienka | | 4,05 m ² | | | | | | | | | | |
| 04 | toaleta | | 2,03 m ² | | | | | | | | | | |
| 05 | sypialnia | | 9,74 m ² | | | | | | | | | | |
| 06 | sypialnia | | 13,15 m ² | | | | | | | | | | |
| | pow. mieszkania | | 56,46 m ² | | | | | | | | | | |
| 07 | loggia/balkon | | 7,15 m ² | | | | | | | | | | |
| 08 | loggia | | 2,11 m ² | | | | | | | | | | |
| | łącznie | | 62,72 m ² | | | | | | | | | | |

mieszkanie numer **126** powierzchnia mieszkania **56,46 m²** piętro **6**

1. Aranżacja lokalu mieszkalnego na rzucie stanowi przykładową aranżację określającą funkcjonalność lokalu. Wyposażenie i wielkość zaproponowanych urządzeń ma charakter orientacyjny. Zakres wyposażenia i wykończenia lokalu określa Umowa nabycia lokalu.
2. Powierzchnię pomieszczeń, lokalizację przyborów sanitarnych podano zgodnie z projektem budowlanym oraz projektem wykonawczym, stanowiącym uszczegółowienie projektu budowlanego. Mogą wystąpić niewielkie różnice wymiarów i usytuowania elementów powstałe w trakcie realizacji prac budowlanych.
3. Powierzchnia użytkowa lokalu określona na podstawie rozporządzenia Ministra Rozwoju z dnia 11 września 2020 r. w sprawie szczegółowego zakresu i formy projektu budowlanego oraz uwzględnienia treści Polskiej Normy PN-ISO 9836:2015-12.
4. Do powierzchni użytkowej lokalu nie wlicza się powierzchni elementów nadających się do demontażu np. ścianek działowych. Podane wymiary są wymiarami w świetle pionowych przegród (ścian) w stanie surowym, nie uwzględniają wykończenia tynkiem.
5. informacje na karcie nie stanowią oferty handlowej w rozumieniu art. 60 kodeksu cywilnego.

— ściany niemożliwe do demontażu
— ściany możliwe do demontażu