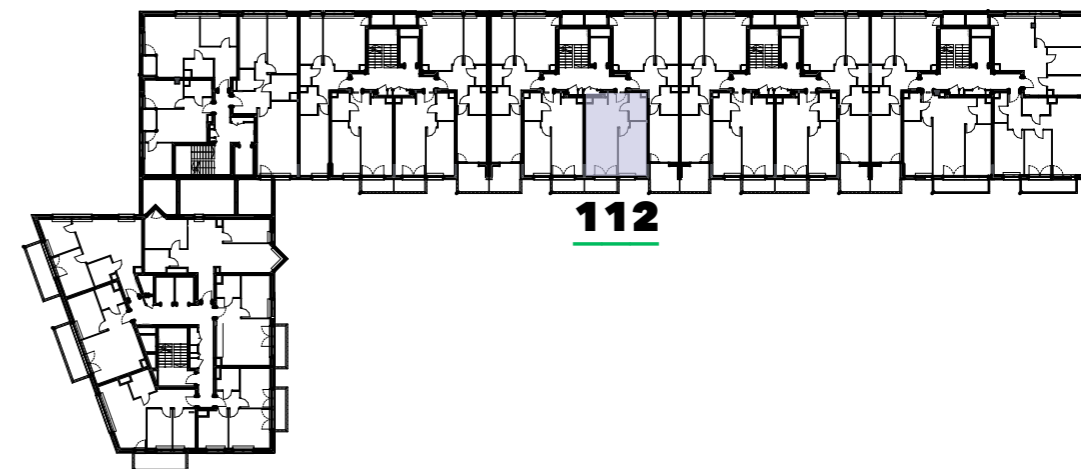
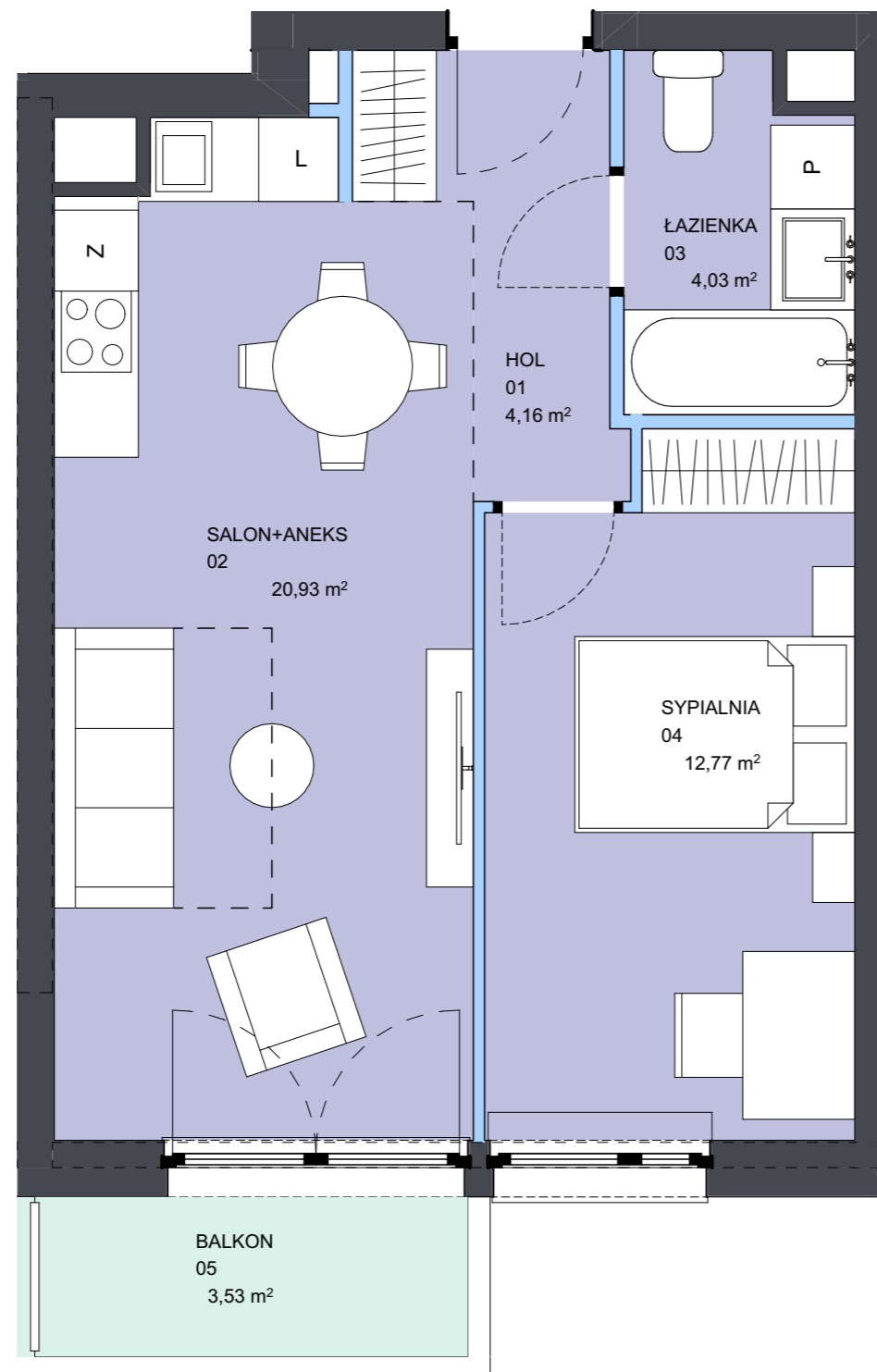
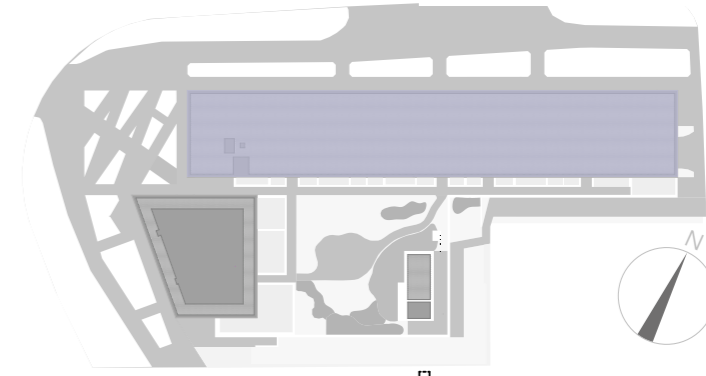


Plan osiedla



Rzut trzeciego piętra

|            |   |   |     |   |   |   |   |   |   |    |    |    |
|------------|---|---|-----|---|---|---|---|---|---|----|----|----|
| budynek    | B |   |     |   |   |   |   |   |   |    |    |    |
| klatka     | D |   |     |   |   |   |   |   |   |    |    |    |
| piętro     | 1 | 2 | 3   | 4 | 5 | 6 | 7 | 8 | 9 | 10 | 11 | 12 |
| mieszkanie |   |   | 112 |   |   |   |   |   |   |    |    |    |

| nr | nazwa pom.             | pow.                       |
|----|------------------------|----------------------------|
| 01 | hol                    | 4,16 m <sup>2</sup>        |
| 02 | salon+aneks            | 20,93 m <sup>2</sup>       |
| 03 | łazienka               | 4,03 m <sup>2</sup>        |
| 04 | sypialnia              | 12,77 m <sup>2</sup>       |
|    | <b>pow. mieszkania</b> | <b>41,89 m<sup>2</sup></b> |
| 05 | balkon                 | 3,53 m <sup>2</sup>        |
|    | <b>łącznie</b>         | <b>45,42 m<sup>2</sup></b> |

mieszkanie numer

**112**

powierzchnia mieszkania

**41,89 m<sup>2</sup>**

piętro

**3**

1. Aranżacja lokalu mieszkalnego na rzucie stanowi przykładową aranżację określającą funkcjonalność lokalu. Wyposażenie i wielkość zaproponowanych urządzeń ma charakter orientacyjny. Zakres wyposażenia i wykończenia lokalu określa Umowa nabycia lokalu.
2. Powierzchnię pomieszczeń, lokalizację przyborów sanitarnych podano zgodnie z projektem budowlanym oraz projektem wykonawczym, stanowiącym uszczegółowienie projektu budowlanego. Mogą wystąpić niewielkie różnice wymiarów i usytuowania elementów powstałe w trakcie realizacji prac budowlanych.
3. Powierzchnia użytkowa lokalu określona na podstawie rozporządzenia Ministra Rozwoju z dnia 11 września 2020 r. w sprawie szczegółowego zakresu i formy projektu budowlanego oraz uwzględnienia treści Polskiej Normy PN-ISO 9836:2015-12.
4. Do powierzchni użytkowej lokalu nie wlicza się powierzchni elementów nadających się do demontażu np. ścianek działowych. Podane wymiary są wymiarami w świetle pionowych przegród (ścian) w stanie surowym, nie uwzględniają wykończenia tynkiem.
5. informacje na karcie nie stanowią oferty handlowej w rozumieniu art. 60 kodeksu cywilnego.

— ściany niemożliwe do demontażu  
— ściany możliwe do demontażu