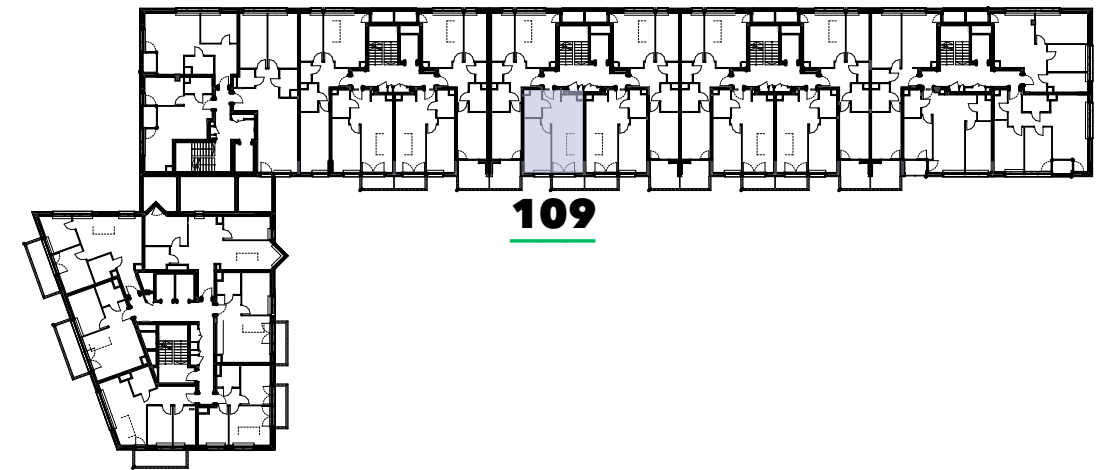
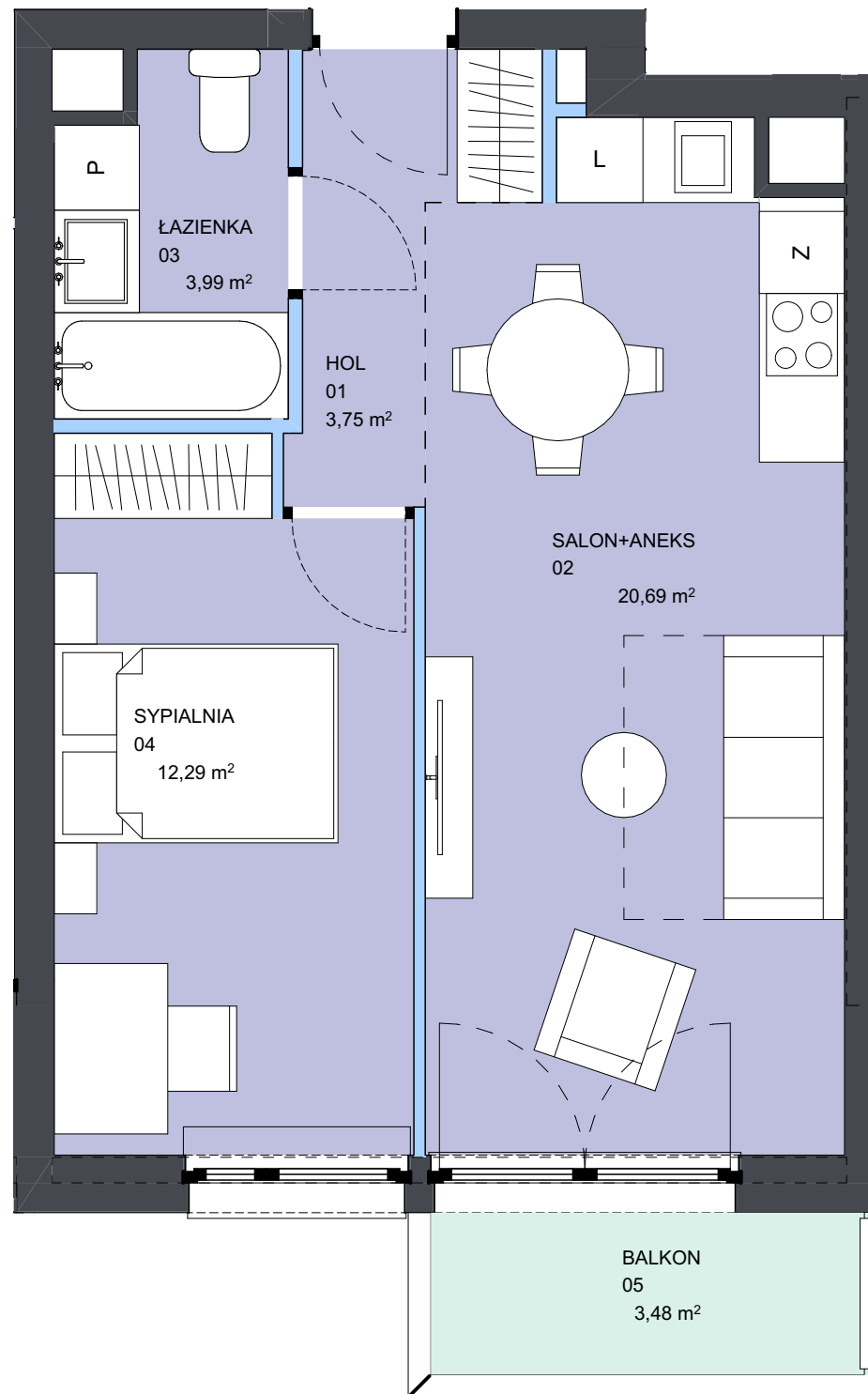
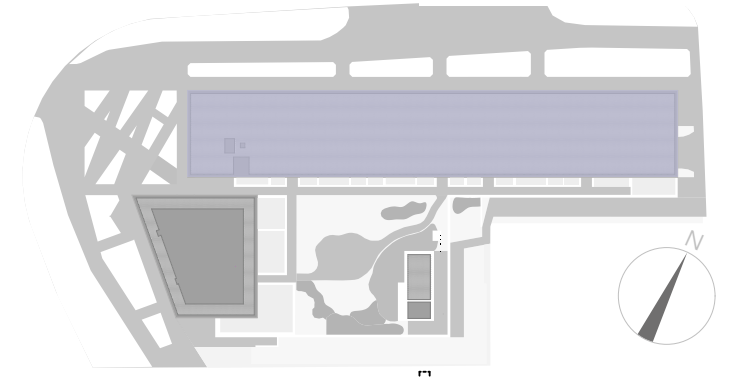


Plan osiedla



Rzut drugiego piętra

budynek	B											
klatka	D											
piętro	1	2	3	4	5	6	7	8	9	10	11	12
mieszkanie		109										

nr	nazwa pom.	pow.
01	hol	3,75 m <sup>2</sup>
02	salon+aneks	20,69 m <sup>2</sup>
03	łazienka	3,99 m <sup>2</sup>
04	sypialnia	12,29 m <sup>2</sup>
	pow. mieszkania	40,72 m <sup>2</sup>
05	balkon	3,48 m <sup>2</sup>
	łącznie	44,20 m <sup>2</sup>

mieszkanie numer **109**

powierzchnia mieszkania **40,72 m<sup>2</sup>**

piętro **2**

1. Aranżacja lokalu mieszkalnego na rzucie stanowi przykładową aranżację określającą funkcjonalność lokalu. Wyposażenie i wielkość zaproponowanych urządzeń ma charakter orientacyjny. Zakres wyposażenia i wykończenia lokalu określa Umowa nabycia lokalu.
2. Powierzchnię pomieszczeń, lokalizację przyborów sanitarnych podano zgodnie z projektem budowlanym oraz projektem wykonawczym, stanowiącym uszczegółowienie projektu budowlanego. Mogą wystąpić niewielkie różnice wymiarów i usytuowania elementów powstałe w trakcie realizacji prac budowlanych.
3. Powierzchnia użytkowa lokalu określona na podstawie rozporządzenia Ministra Rozwoju z dnia 11 września 2020 r. w sprawie szczegółowego zakresu i formy projektu budowlanego oraz uwzględnienia treści Polskiej Normy PN-ISO 9836:2015-12.
4. Do powierzchni użytkowej lokalu nie wlicza się powierzchni elementów nadających się do demontażu np. ścianek działowych. Podane wymiary są wymiarami w świetle pionowych przegród (ścian) w stanie surowym, nie uwzględniają wykończenia tynkiem.
5. informacje na karcie nie stanowią oferty handlowej w rozumieniu art. 60 kodeksu cywilnego.

— ściany niemożliwe do demontażu  
— ściany możliwe do demontażu