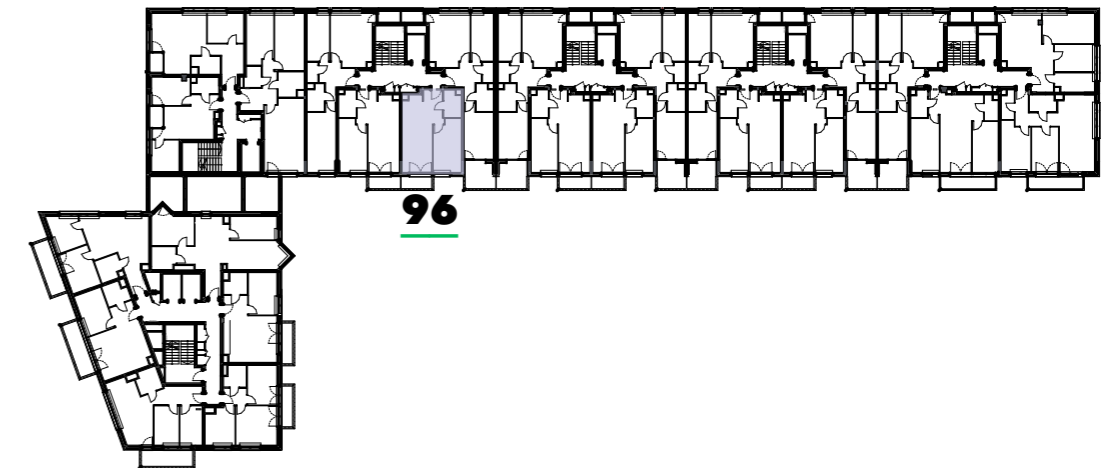
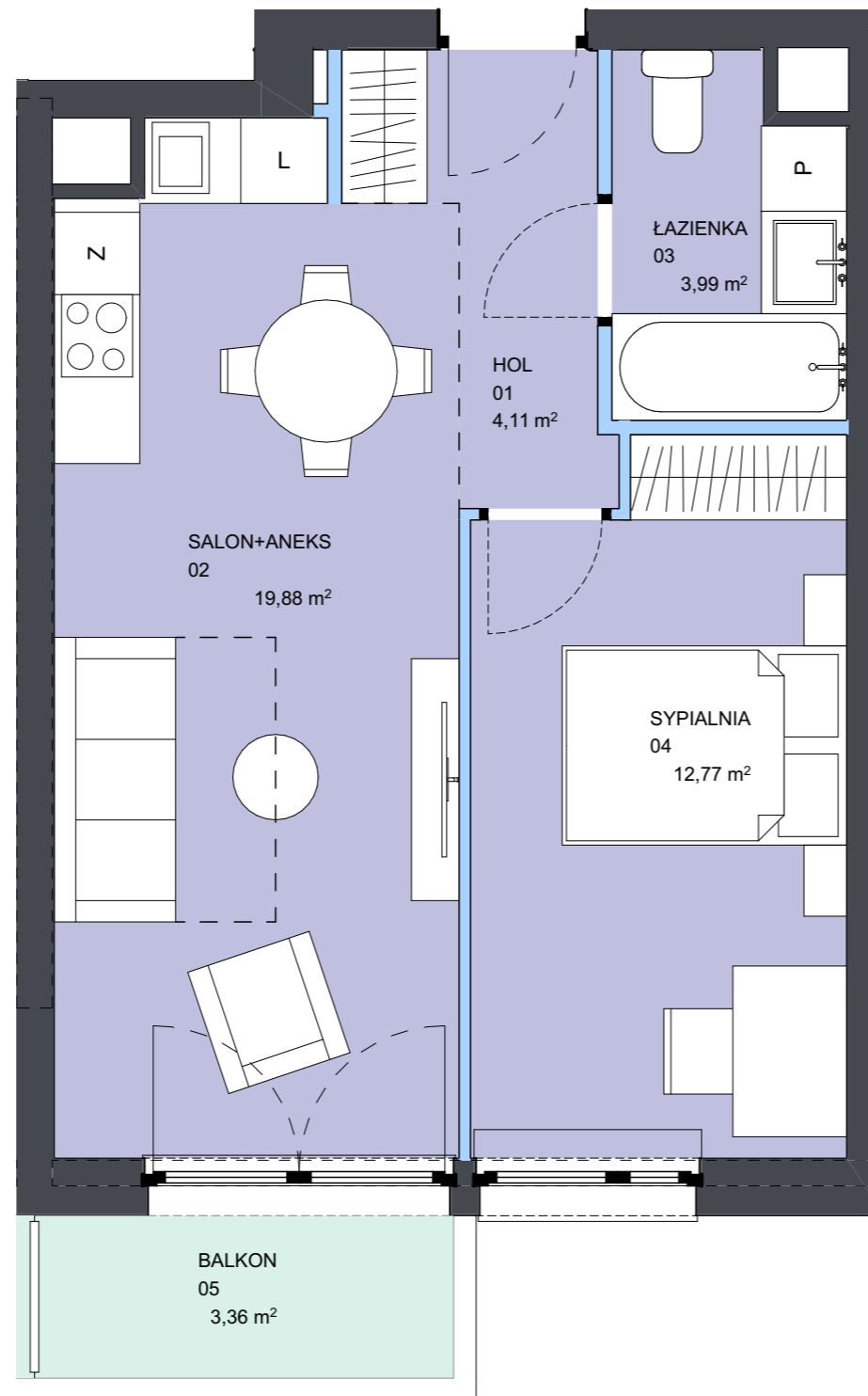
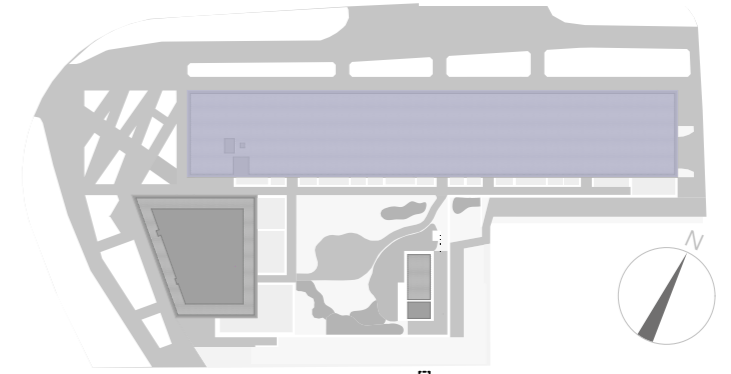


Plan osiedla



Rzut piątego piętra

budynek	B											
klatka	C											
piętro	1	2	3	4	5	6	7	8	9	10	11	12
mieszkanie					96							

nr	nazwa pom.	pow.
01	hol	4,11 m <sup>2</sup>
02	salon+aneks	19,88 m <sup>2</sup>
03	łazienka	3,99 m <sup>2</sup>
04	sypialnia	12,77 m <sup>2</sup>
	<b>pow. mieszkania</b>	<b>40,75 m<sup>2</sup></b>
05	balkon	3,36 m <sup>2</sup>
	<b>łącznie</b>	<b>44,11 m<sup>2</sup></b>

mieszkanie numer **96**

powierzchnia mieszkania **40,75 m<sup>2</sup>**

piętro **5**

1. Aranżacja lokalu mieszkalnego na rzucie stanowi przykładową aranżację określającą funkcjonalność lokalu. Wyposażenie i wielkość zaproponowanych urządzeń ma charakter orientacyjny. Zakres wyposażenia i wykończenia lokalu określa Umowa nabycia lokalu.
2. Powierzchnię pomieszczeń, lokalizację przyborów sanitarnych podano zgodnie z projektem budowlanym oraz projektem wykonawczym, stanowiącym uszczegółowienie projektu budowlanego. Mogą wystąpić niewielkie różnice wymiarów i usytuowania elementów powstałe w trakcie realizacji prac budowlanych.
3. Powierzchnia użytkowa lokalu określona na podstawie rozporządzenia Ministra Rozwoju z dnia 11 września 2020 r. w sprawie szczegółowego zakresu i formy projektu budowlanego oraz uwzględnienia treści Polskiej Normy PN-ISO 9836:2015-12.
4. Do powierzchni użytkowej lokalu nie wlicza się powierzchni elementów nadających się do demontażu np. ścianek działowych. Podane wymiary są wymiarami w świetle pionowych przegród (ścian) w stanie surowym, nie uwzględniają wykończenia tynkiem.
5. informacje na karcie nie stanowią oferty handlowej w rozumieniu art. 60 kodeksu cywilnego.

— ściany niemożliwe do demontażu  
— ściany możliwe do demontażu