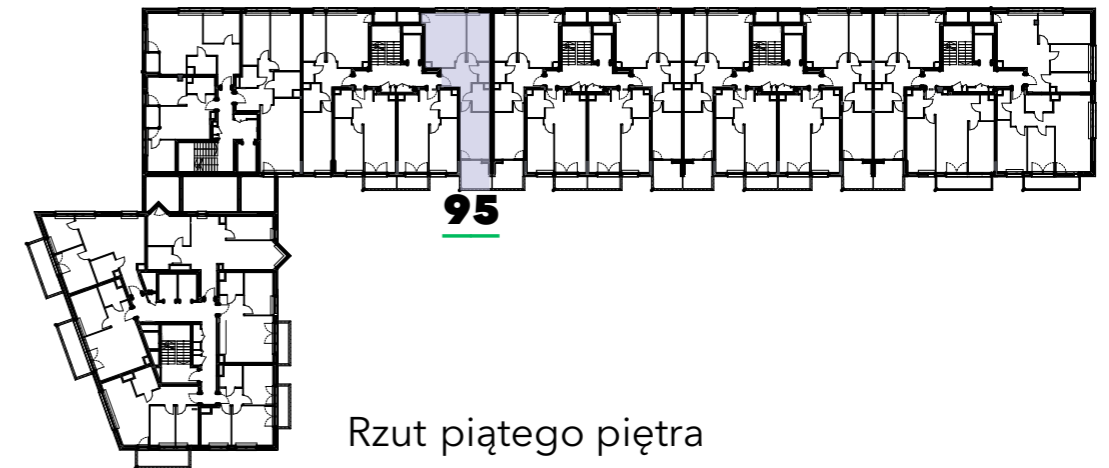
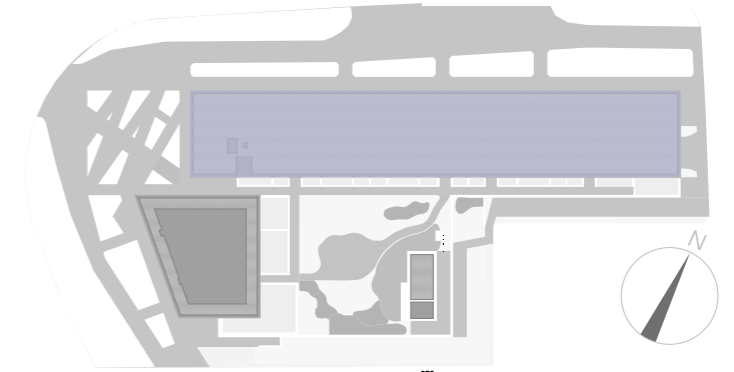


Plan osiedla



Rzut piątego piętra

budynek	B											
klatka	C											
piętro	1	2	3	4	5	6	7	8	9	10	11	12
mieszkanie					95							

nr	nazwa pom.	pow.
01	hol	8,40 m ²
02	salon+aneks	19,09 m ²
03	łazienka	4,05 m ²
04	toaleta	2,03 m ²
05	sypialnia	9,74 m ²
06	sypialnia	13,15 m ²
	pow. mieszkania	56,46 m²
07	loggia/balkon	7,15 m ²
08	loggia	2,11 m ²
	łącznie	62,72 m²

mieszkanie numer **95** powierzchnia mieszkania **56,46 m²** piętro **5**

1. Aranżacja lokalu mieszkalnego na rzucie stanowi przykładową aranżację określającą funkcjonalność lokalu. Wyposażenie i wielkość zaproponowanych urządzeń ma charakter orientacyjny. Zakres wyposażenia i wykończenia lokalu określa Umowa nabycia lokalu.
2. Powierzchnię pomieszczeń, lokalizację przyborów sanitarnych podano zgodnie z projektem budowlanym oraz projektem wykonawczym, stanowiącym uszczegółwienie projektu budowlanego. Mogą wystąpić niewielkie różnice wymiarów i usytuowania elementów powstałe w trakcie realizacji prac budowlanych.
3. Powierzchnia użytkowa lokalu określona na podstawie rozporządzenia Ministra Rozwoju z dnia 11 września 2020 r. w sprawie szczegółowego zakresu i formy projektu budowlanego oraz uwzględnienia treści Polskiej Normy PN-ISO 9836:2015-12.
4. Do powierzchni użytkowej lokalu nie wlicza się powierzchni elementów nadających się do demontażu np. ścianek działowych. Podane wymiary są wymiarami w świetle pionowych przegród (ścian) w stanie surowym, nie uwzględniają wykończenia tynkiem.
5. informacje na karcie nie stanowią oferty handlowej w rozumieniu art. 60 kodeksu cywilnego.

— ściany niemożliwe do demontażu
— ściany możliwe do demontażu