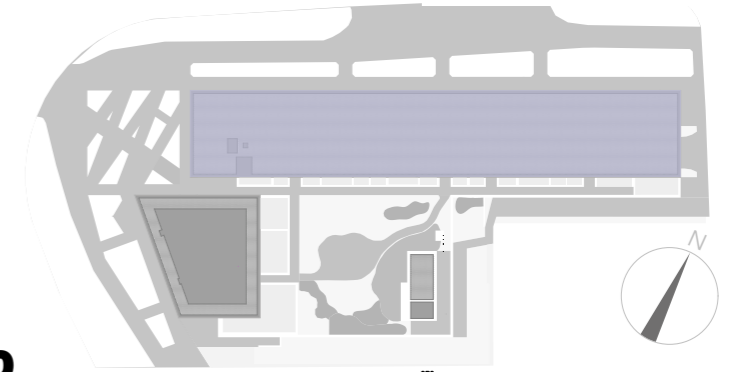
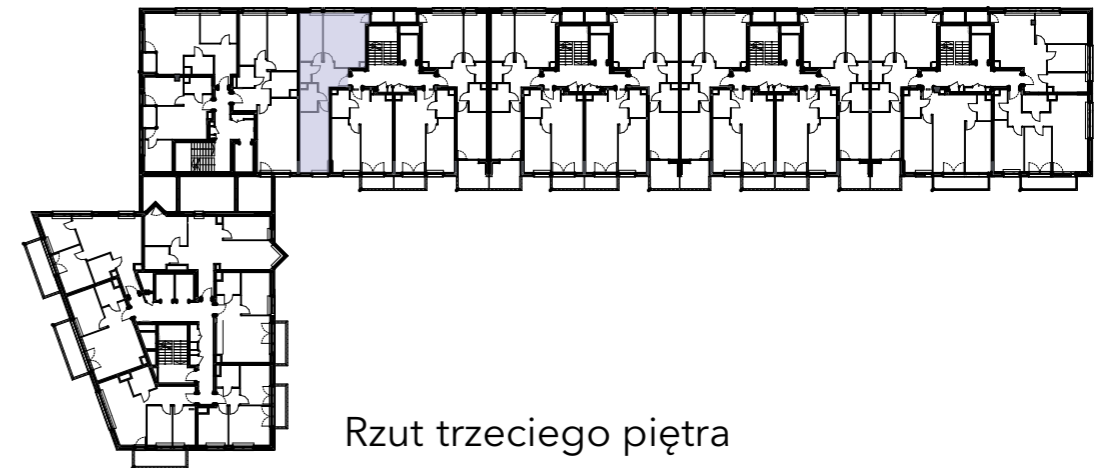


Plan osiedla



90



Rzut trzeciego piętra

budynek			B											
klatka			C											
piętro	1	2	3	4	5	6	7	8	9	10	11	12		
mieszkanie			90											
nr	nazwa pom.		pow.											
01	hol		8,33 m ²											
02	salon+aneks		19,63 m ²											
03	łazienka		3,94 m ²											
04	toaleta		2,03 m ²											
05	sypialnia		9,74 m ²											
06	sypialnia		16,30 m ²											
	pow. mieszkania		59,97 m ²											
07	loggia		2,11 m ²											
	łącznie		62,08 m ²											

mieszkanie numer **90**

powierzchnia mieszkania **59,97 m²**

piętro **3**

1. Aranżacja lokalu mieszkalnego na rzucie stanowi przykładową aranżację określającą funkcjonalność lokalu. Wyposażenie i wielkość zaproponowanych urządzeń ma charakter orientacyjny. Zakres wyposażenia i wykończenia lokalu określa Umowa nabycia lokalu.
 2. Powierzchnię pomieszczeń, lokalizację przyborów sanitarnych podano zgodnie z projektem budowlanym oraz projektem wykonawczym, stanowiącym uszczegółowienie projektu budowlanego. Mogą wystąpić niewielkie różnice wymiarów i usytuowania elementów powstałe w trakcie realizacji prac budowlanych.
 3. Powierzchnia użytkowa lokalu określona na podstawie rozporządzenia Ministra Rozwoju z dnia 11 września 2020 r. w sprawie szczegółowego zakresu i formy projektu budowlanego oraz uwzględnienia treści Polskiej Normy PN-ISO 9836:2015-12.
 4. Do powierzchni użytkowej lokalu nie wlicza się powierzchni elementów nadających się do demontażu np. ścianek działowych. Podane wymiary są wymiarami w świetle pionowych przegród (ścian) w stanie surowym, nie uwzględniają wykończenia tynkiem.
 5. informacje na karcie nie stanowią oferty handlowej w rozumieniu art. 60 kodeksu cywilnego.

— ściany niemożliwe do demontażu
 — ściany możliwe do demontażu