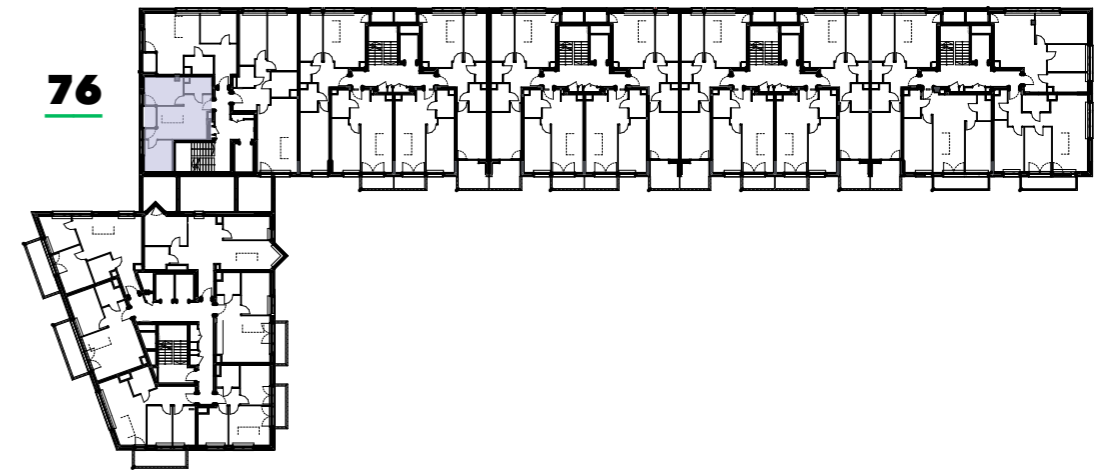
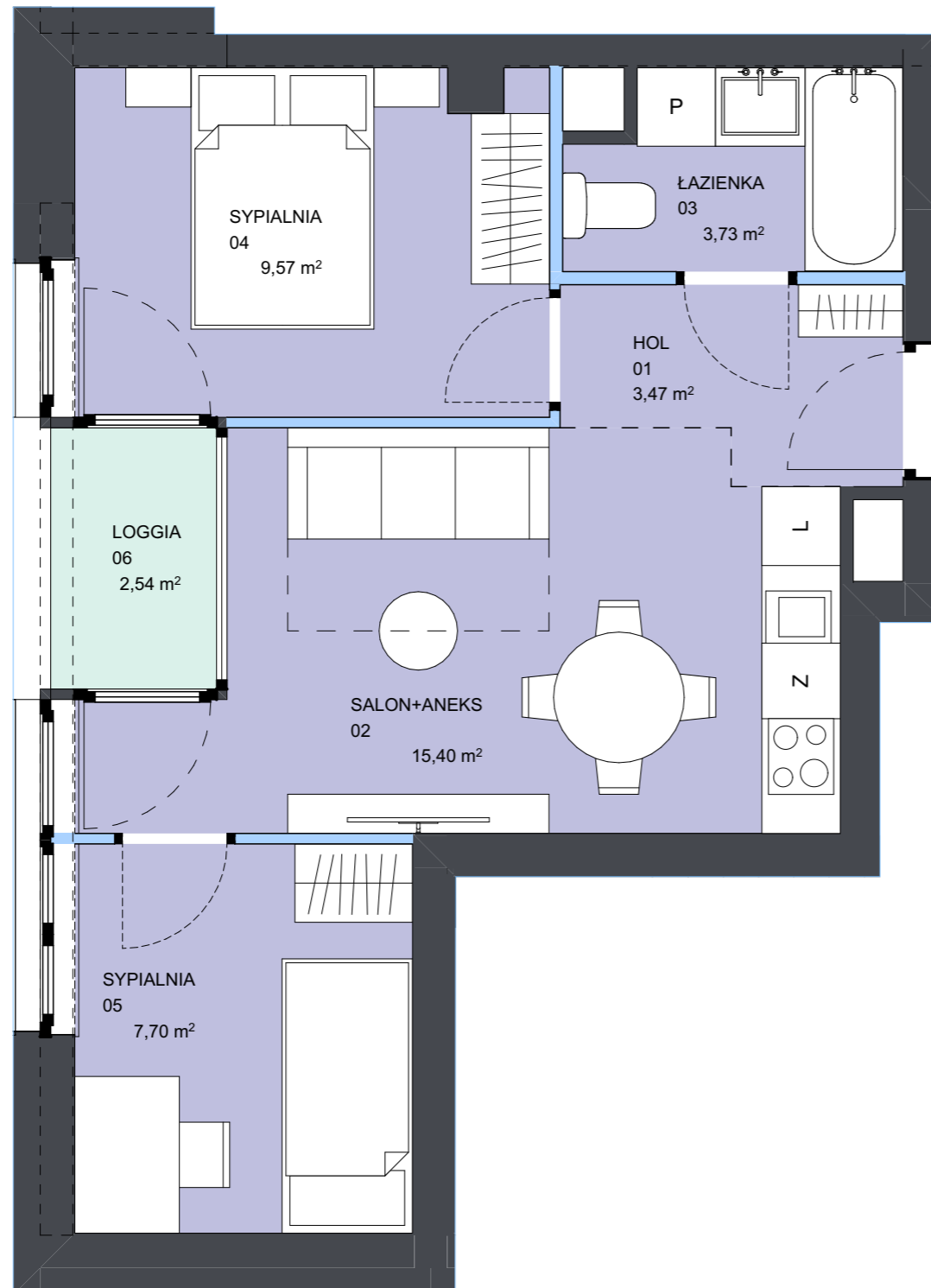
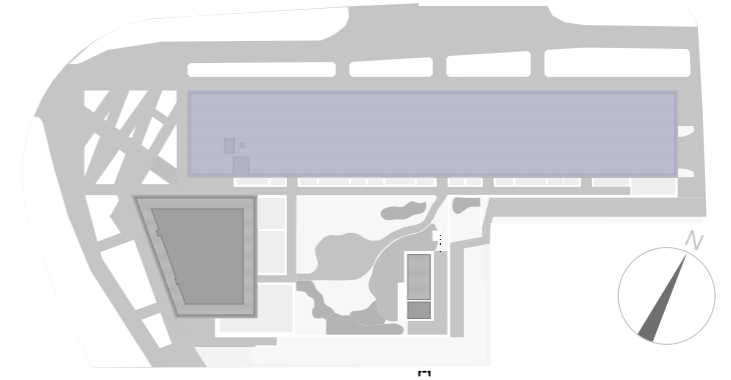


Plan osiedla



Rzut drugiego piętra

budynek													B
klatka													B
piętro	1	2	3	4	5	6	7	8	9	10	11	12	
mieszkanie						76							

nr	nazwa pom.	pow.
01	hol	3,47 m ²
02	salon+aneks	15,40 m ²
03	łazienka	3,73 m ²
04	sypialnia	9,57 m ²
05	sypialnia	7,70 m ²
	pow. mieszkania	39,87 m ²
05	loggia	2,54 m ²
	łącznie	42,41 m ²

mieszkanie numer

76

powierzchnia mieszkania

39,87 m²

piętro

6

1. Aranżacja lokalu mieszkalnego na rzucie stanowi przykładową aranżację określającą funkcjonalność lokalu. Wyposażenie i wielkość zaproponowanych urządzeń ma charakter orientacyjny. Zakres wyposażenia i wykończenia lokalu określa Umowa nabycia lokalu.
2. Powierzchnię pomieszczeń, lokalizację przyborów sanitarnych podano zgodnie z projektem budowlanym oraz projektem wykonawczym, stanowiącym uszczegółowienie projektu budowlanego. Mogą wystąpić niewielkie różnice wymiarów i usytuowania elementów powstałe w trakcie realizacji prac budowlanych.
3. Powierzchnia użytkowa lokalu określona na podstawie rozporządzenia Ministra Rozwoju z dnia 11 września 2020 r. w sprawie szczegółowego zakresu i formy projektu budowlanego oraz uwzględnienia treści Polskiej Normy PN-ISO 9836:2015-12.
4. Do powierzchni użytkowej lokalu nie wlicza się powierzchni elementów nadających się do demontażu np. ścianek działowych. Podane wymiary są wymiarami w świetle pionowych przegród (ścian) w stanie surowym, nie uwzględniają wykończenia tynkiem.
5. informacje na karcie nie stanowią oferty handlowej w rozumieniu art. 60 kodeksu cywilnego.

- ściany niemożliwe do demontażu
- ściany możliwe do demontażu