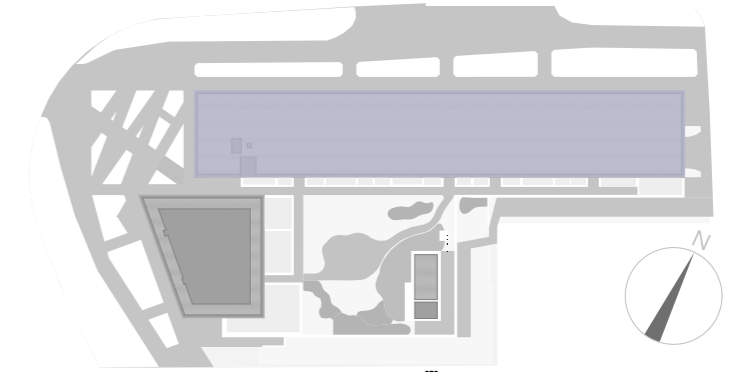
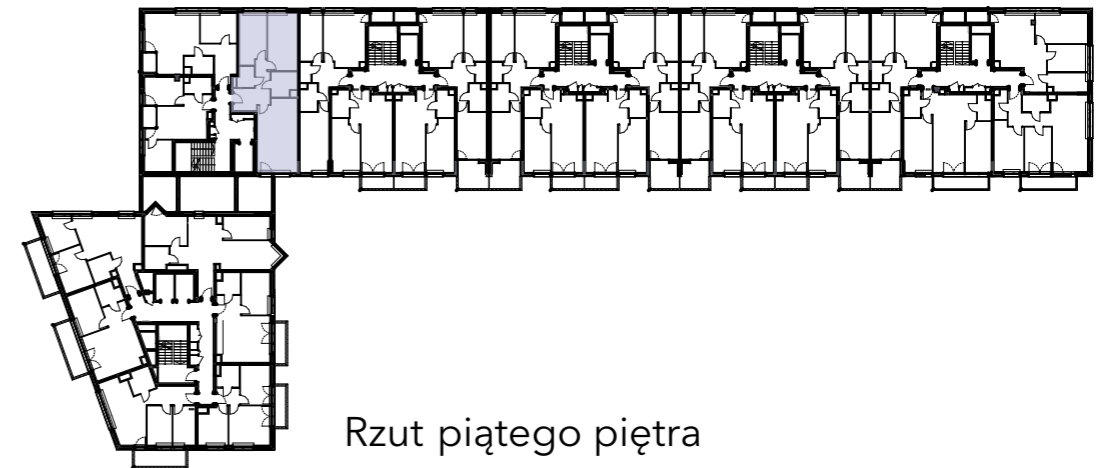


Plan osiedla



75



Rzut piątego piętra

budynek	B											
klatka	B											
piętro	1	2	3	4	5	6	7	8	9	10	11	12
mieszkanie					75							

nr	nazwa pom.	pow.
01	hol	9,98 m ²
02	salon+aneks	25,42 m ²
03	łazienka	5,32 m ²
04	toaleta	3,04 m ²
05	sypialnia	11,92 m ²
06	sypialnia	15,22 m ²
pow. mieszkania		70,90 m ²
07	loggia	10,50 m ²
łącznie		81,40 m ²

mieszkanie numer **75**

powierzchnia mieszkania **70,90 m²**

piętro **5**

1. Aranżacja lokalu mieszkalnego na rzucie stanowi przykładową aranżację określającą funkcjonalność lokalu. Wyposażenie i wielkość zaproponowanych urządzeń ma charakter orientacyjny. Zakres wyposażenia i wykończenia lokalu określa Umowa nabycia lokalu.
2. Powierzchnię pomieszczeń, lokalizację przyborów sanitarnych podano zgodnie z projektem budowlanym oraz projektem wykonawczym, stanowiącym uszczegółowienie projektu budowlanego. Mogą wystąpić niewielkie różnice wymiarów i usytuowania elementów powstałe w trakcie realizacji prac budowlanych.
3. Powierzchnia użytkowa lokalu określona na podstawie rozporządzenia Ministra Rozwoju z dnia 11 września 2020 r. w sprawie szczegółowego zakresu i formy projektu budowlanego oraz uwzględnienia treści Polskiej Normy PN-ISO 9836:2015-12.
4. Do powierzchni użytkowej lokalu nie wlicza się powierzchni elementów nadających się do demontażu np. ścianek działowych. Podane wymiary są wymiarami w świetle pionowych przegród (ścian) w stanie surowym, nie uwzględniają wykończenia tynkiem.
5. informacje na karcie nie stanowią oferty handlowej w rozumieniu art. 60 kodeksu cywilnego.

— ściany niemożliwe do demontażu
— ściany możliwe do demontażu