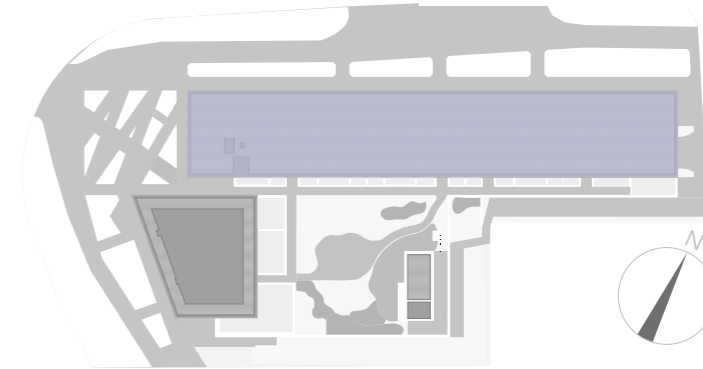
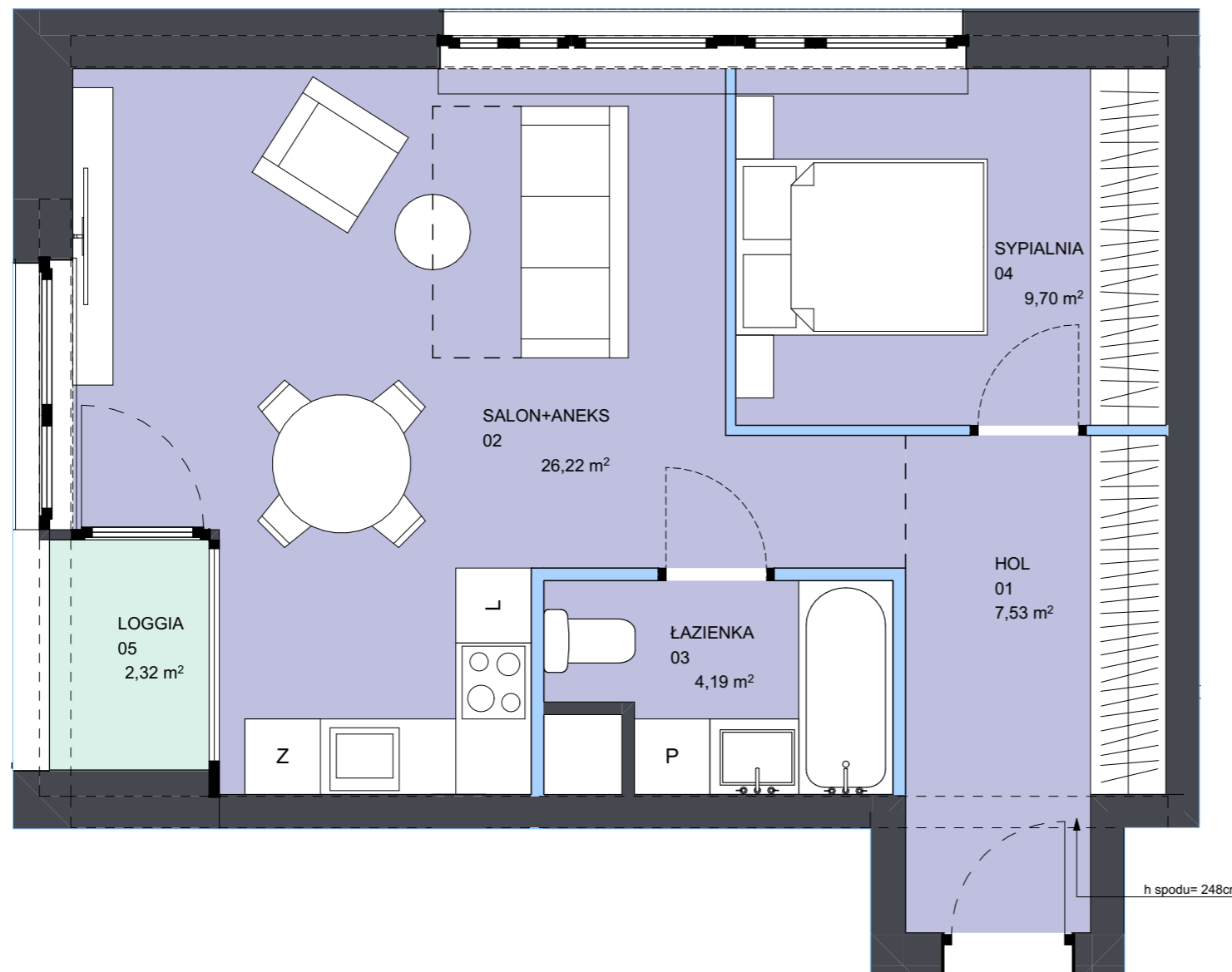


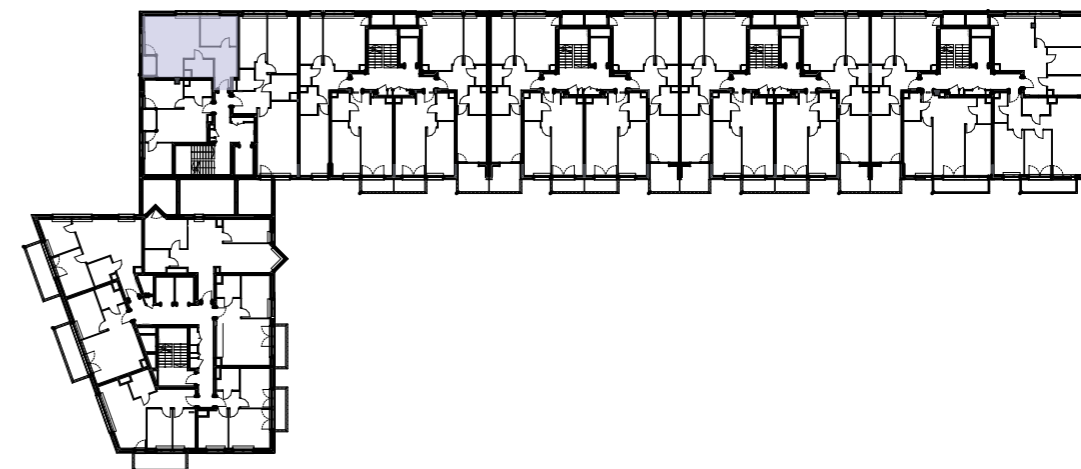
Plan osiedla



**68**



h spodu= 248cm



Rzut trzeciego piętra

budynek	B											
klatka	B											
piętro	1	2	3	4	5	6	7	8	9	10	11	12
mieszkanie			68									

nr	nazwa pom.	pow.
01	hol	7,53 m <sup>2</sup>
02	salon+aneks	26,22 m <sup>2</sup>
03	łazienka	4,19 m <sup>2</sup>
04	sypialnia	9,70 m <sup>2</sup>
	<b>pow. mieszkania</b>	<b>47,64 m<sup>2</sup></b>
05	loggia	2,32 m <sup>2</sup>
	<b>łącznie</b>	<b>49,96 m<sup>2</sup></b>

mieszkanie numer

**68**

powierzchnia mieszkania

**47,64 m<sup>2</sup>**

piętro

**3**

1. Aranżacja lokalu mieszkalnego na rzucie stanowi przykładową aranżację określającą funkcjonalność lokalu. Wyposażenie i wielkość zaproponowanych urządzeń ma charakter orientacyjny. Zakres wyposażenia i wykończenia lokalu określa Umowa nabycia lokalu.
2. Powierzchnię pomieszczeń, lokalizację przyborów sanitarnych podano zgodnie z projektem budowlanym oraz projektem wykonawczym, stanowiącym uszczegółowienie projektu budowlanego. Mogą wystąpić niewielkie różnice wymiarów i usytuowania elementów powstałe w trakcie realizacji prac budowlanych.
3. Powierzchnia użytkowa lokalu określona na podstawie rozporządzenia Ministra Rozwoju z dnia 11 września 2020 r. w sprawie szczegółowego zakresu i formy projektu budowlanego oraz uwzględnienia treści Polskiej Normy PN-ISO 9836:2015-12.
4. Do powierzchni użytkowej lokalu nie wlicza się powierzchni elementów nadających się do demontażu np. ścianek działowych. Podane wymiary są wymiarami w świetle pionowych przegród (ścian) w stanie surowym, nie uwzględniają wykończenia tynkiem.
5. informacje na karcie nie stanowią oferty handlowej w rozumieniu art. 60 kodeksu cywilnego.

— ściany niemożliwe do demontażu  
— ściany możliwe do demontażu