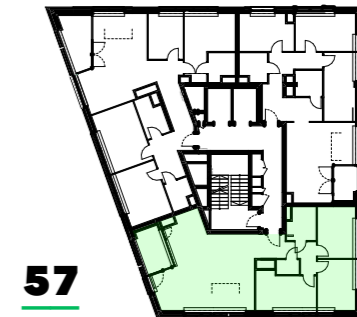
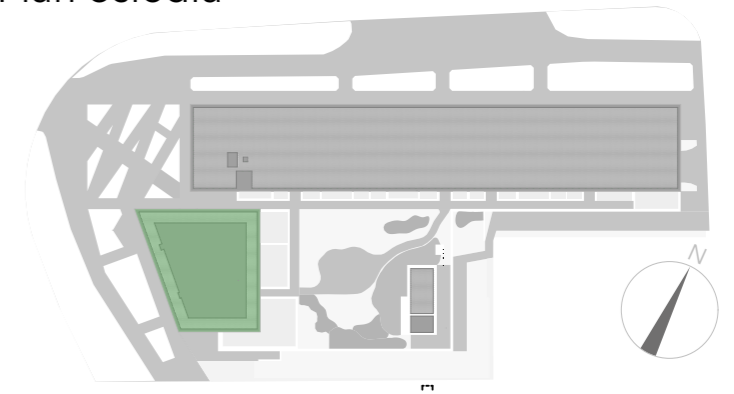
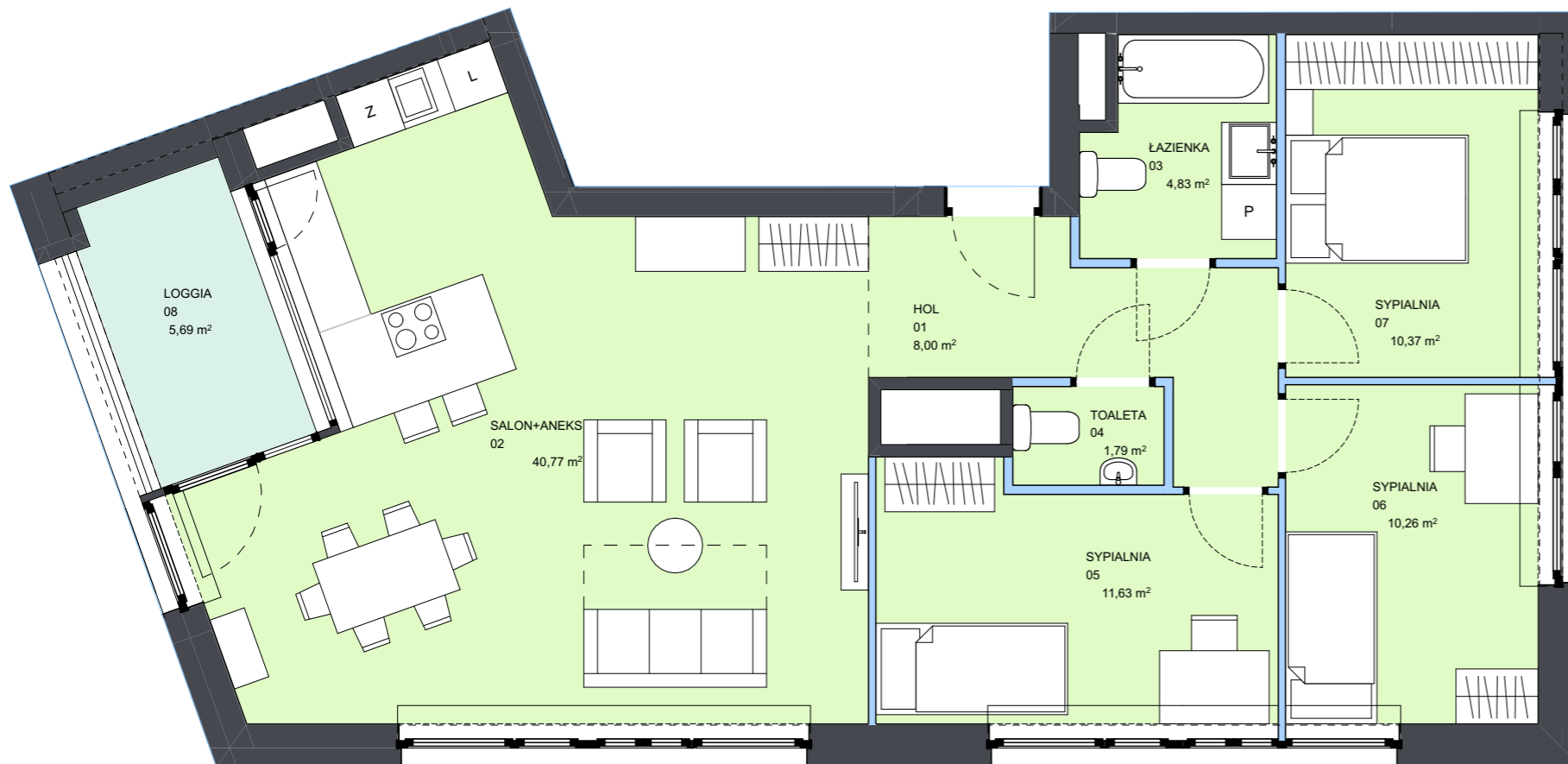


Plan osiedla



57

Rzut dziesiątego piętra



budynek												A
klatka												A
piętro	1	2	3	4	5	6	7	8	9	10	11	12
mieszkanie										57		
nr	nazwa pom.		pow.									
01	hol		8,00 m ²									
02	salon+aneks		40,77 m ²									
03	łazienka		1,79 m ²									
04	toaleta		4,83 m ²									
05	sypialnia		11,63 m ²									
06	sypialnia		10,26 m ²									
07	sypialnia		10,37 m ²									
	pow. mieszkania		87,65 m ²									
08	loggia		5,69 m ²									
	łącznie		93,34 m ²									

mieszkanie numer **57** powierzchnia mieszkania **87,65 m²** piętro **10**

1. Aranżacja lokalu mieszkalnego na rzucie stanowi przykładową aranżację określającą funkcjonalność lokalu. Wyposażenie i wielkość zaproponowanych urządzeń ma charakter orientacyjny. Zakres wyposażenia i wykończenia lokalu określa Umowa nabycia lokalu.
2. Powierzchnię pomieszczeń, lokalizację przyborów sanitarnych podano zgodnie z projektem budowlanym oraz projektem wykonawczym, stanowiącym uszczegółowienie projektu budowlanego. Mogą wystąpić niewielkie różnice wymiarów i usytuowania elementów powstałe w trakcie realizacji prac budowlanych.
3. Powierzchnia użytkowa lokalu określona na podstawie rozporządzenia Ministra Rozwoju z dnia 11 września 2020 r. w sprawie szczegółowego zakresu i formy projektu budowlanego oraz uwzględnienia treści Polskiej Normy PN-ISO 9836:2015-12.
4. Do powierzchni użytkowej lokalu nie wlicza się powierzchni elementów nadających się do demontażu np. ścianek działowych. Podane wymiary są wymiarami w świetle pionowych przegród (ścian) w stanie surowym, nie uwzględniają wykończenia tynkiem.
5. informacje na karcie nie stanowią oferty handlowej w rozumieniu art. 60 kodeksu cywilnego.

— ściany niemożliwe do demontażu
— ściany możliwe do demontażu