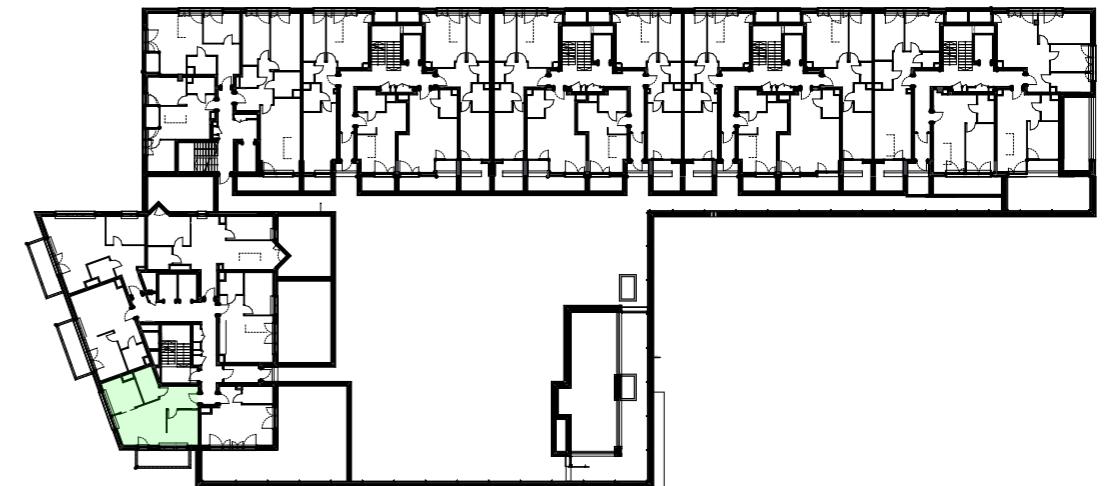
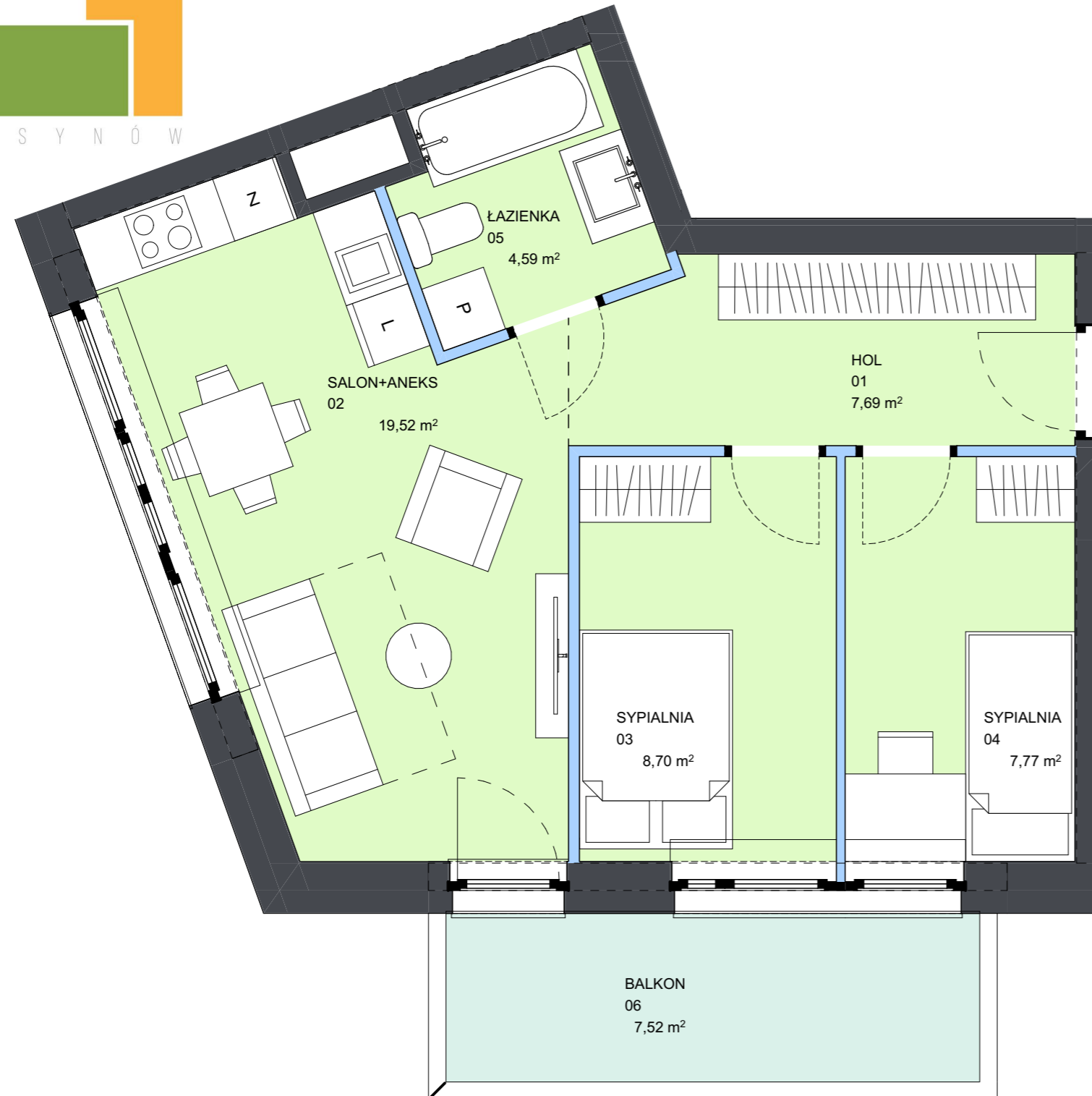
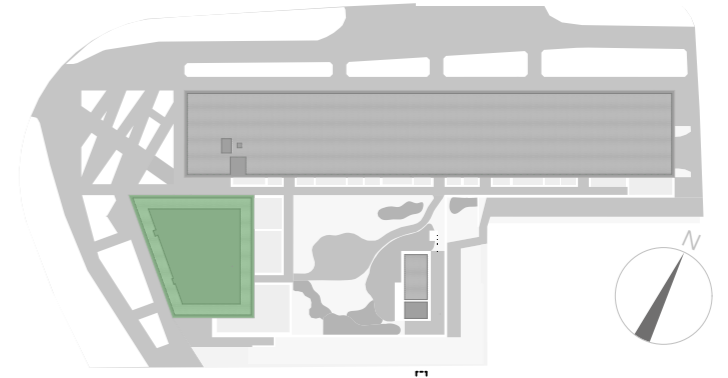


Plan osiedla



**6**

Rzut pierwszego piętra

budynek	A											
klatka	A											
piętro	1	2	3	4	5	6	7	8	9	10	11	12
mieszkanie		6										

nr	nazwa pom.	pow.
01	hol	7,69 m <sup>2</sup>
02	salon+aneks	19,52 m <sup>2</sup>
03	sypialnia	8,70 m <sup>2</sup>
04	sypialnia	7,77 m <sup>2</sup>
05	łazienka	4,59 m <sup>2</sup>
	<b>pow. mieszkania</b>	<b>48,27 m<sup>2</sup></b>
06	balkon	7,52 m <sup>2</sup>
	<b>łącznie</b>	<b>55,79 m<sup>2</sup></b>

mieszkanie numer

**6**

powierzchnia mieszkania

**48,27 m<sup>2</sup>**

piętro

**1**

1. Aranżacja lokalu mieszkalnego na rzucie stanowi przykładową aranżację określającą funkcjonalność lokalu. Wyposażenie i wielkość zaproponowanych urządzeń ma charakter orientacyjny. Zakres wyposażenia i wykończenia lokalu określa Umowa nabycia lokalu.
2. Powierzchnię pomieszczeń, lokalizację przyborów sanitarnych podano zgodnie z projektem budowlanym oraz projektem wykonawczym, stanowiącym uszczegółowienie projektu budowlanego. Mogą wystąpić niewielkie różnice wymiarów i usytuowania elementów powstałe w trakcie realizacji prac budowlanych.
3. Powierzchnia użytkowa lokalu określona na podstawie rozporządzenia Ministra Rozwoju z dnia 11 września 2020 r. w sprawie szczegółowego zakresu i formy projektu budowlanego oraz uwzględnienia treści Polskiej Normy PN-ISO 9836:2015-12.
4. Do powierzchni użytkowej lokalu nie wlicza się powierzchni elementów nadających się do demontażu np. ścianek działowych. Podane wymiary są wymiarami w świetle pionowych przegród (ścian) w stanie surowym, nie uwzględniają wykończenia tynkiem.
5. informacje na karcie nie stanowią oferty handlowej w rozumieniu art. 60 kodeksu cywilnego.

— ściany niemożliwe do demontażu  
— ściany możliwe do demontażu